

Toggenburger Herbstschau 2023

Samstag, 4. November 2023



Calvin Galina: Miss Toggenburg 2022



GROSS TIER ÄRZTE

Obertoggenburg

071 994 94 00



Holzbau
Schreinerei
Sägerei

Sändlistrasse 14 | 9657 Unterwasser | Tel 071 999 36 44

Tagesprogramm

8.00 - 9.15	Auffuhr der Tiere
9.15 Uhr	Gruppen-Auslosung durch die Präsidenten
9.45 Uhr	Schaubeginn
09.45 - 10.25	1. Laktation; 2 Halbfinals mit je 9 Kühen: je 4 Kühe erreichen das Finale Finale mit 8 Kühen
10.25 - 10.35	OB: Abteilung 1
10.35 - 11.15	2. Laktation; 2 Halbfinals mit je 9: je 4 Kühe erreichen das Finale Finale mit 8 Kühen
11.15 - 11.25	OB: Abteilung 2
11.25 - 11.45	Schöneuter Jüngere: 1. und 2. Laktation
11.45 - 12.25	3. Laktation; 2 Halbfinals mit je 9 Kühen: je 4 Kühe erreichen das Finale Finale mit 8 Kühen
12.25 - 12.35	Ziegen: Miss Gitzi
12.35 - 13.15	Ab 4. Lakt.; 2 Halbfinals mit je 9 Kühen: je 4 Kühe erreichen das Finale Finale mit 8 Kühen
13.15 - 13.25	OB: Abteilung 3
13.25 - 14.00	Schöneuterwettbewerbe: OB, BS ab 3. Laktation
14.00 - 14.10	Wettbewerb: Verlosung Zuchtkalb
14.10 - 14.20	Rangverkündigung Cup der Viehzuchtvereine
14.20 - 14.30	Miss Genetik Brown Swiss und OB
14.30 - 14.35	Miss OB: Auswahl aus den 3 Siegerinnen der Abteilungen 1 - 3
14.35 - 15.00	Wahl Miss Toggenburg 2 Halbfinals, Final mit 6 Kühen



agrisano 

Für die Landwirtschaft!

Alle Versicherungen aus einer Hand.



Michael Teutsch

GANZHEITLICH

Meine landwirtschaftliche
Versicherungsberatung.

Wir beraten Sie kompetent!

St. Galler Bauernverband

9230 Flawil 071 394 60 17

7320 Sargans 071 394 20 12

beratung@bauern-sg.ch

www.bauern-sg.ch




**AKTION**

KRONI – Hygienequalitätsprodukte

Alkalische Melkmaschinen- und Tankreiniger

Nettopreise exkl. MwSt.

KRONI ZH-101 AL 131

Z-Nr. CHZN0477

- alkalischer Reiniger mit hohem Aktivchloranteil
- für Reinigungstemperaturen <45°C

Fässli à 70 kg

CHF 119.00

KRONI ZH-108 Hydroclor ED

Z-Nr. CHZB1165

- alkalischer Chlorreiniger
- für Reinigungstemperaturen zwischen 45°C und 70°C

Fässli à 70 kg

CHF 119.00

KRONI ZH-109 Robolin

• alkalischer Reiniger

- für Reinigungstemperaturen >70°C

Fässli à 70 kg

CHF 119.00

KRONI ZH-100 Top CL P

Z-Nr. CHZN5657

- alkalischer chlorhaltiger Reiniger in Pulverform
- für Reinigungstemperaturen zwischen 40 und 60°

Sack à 25 kg

CHF 80.00

Saure Melkmaschinen- und Tankreiniger

Nettopreise exkl. MwSt.

KRONI ZH-103 Hypracid

• alkalischer Reiniger mit hohem Aktivchloranteil

- für Reinigungstemperaturen <45°C

Fässli à 70 kg

CHF 134.40

KRONI ZH-113 Robocid

• saurer Reiniger

- für Reinigungstemperaturen >70°C

Fässli à 70 kg

CHF 136.50

KRONI ZH-102 Top Acid P

• saurer Reiniger in Pulverform

- für Reinigungstemperaturen zwischen 40 und 60° C

Sack à 25 kg

CHF 75.00

Willkommensgruss

Bereits zum 18. Mal findet die Toggenburger Herbstschau statt. Es werden sich 18 VZV der Region Toggenburg in einem Cup messen. Es werden pro Verein vier Kühe in verschiedenen Laktationsstufen und von verschiedenen Besitzern antreten. Insgesamt sind es 72 Kühe. Alle Tiere mussten bereits an einer Gemeindeviehschau teilgenommen haben. An der Schau werden Rangpunkte verteilt. Der Verein, der am Schluss am wenigsten Punkte hat, gewinnt.

Der Höhepunkt des Tages ist die Wahl der Miss Toggenburg. Es treten dabei alle 17 Siegerinnen der Gemeindeviehschauen in der Region Toggenburg gegeneinander an.

Es freut uns, Ihnen auch dieses Jahr wieder Spitzentiere aus der Region Toggenburg zu zeigen. Im Namen des OK's danke ich herzlich allen Viehzuchtvereinen, Sponsoren und Helfern für die Unterstützung.

Wir wünschen allen eine spannende, interessante und gemütliche Herbstschau bei uns in der Markthalle Wattwil.

OK-Toggenburger Herbstschau

Andreas Wittenwiler, OK-Präsident

Die Ziegenzüchter der Region Toggenburg freuen sich ebenfalls, Ihnen einen kleinen Einblick in die züchterische Arbeit der Toggenburger Ziege zu geben. Die Gitzi sind aus den 6 Genossenschaften Wildhaus, Stein-Alt St. Johann, Nesslau, Wattwil, Wiesen-Mosnang.

Die Toggenburger Ziegenzüchter freuen sich, Ihnen an der Herbstschau ihre Gitzi präsentieren zu können.

Toggenburger Herbstschau: OK

Andreas Wittenwiler	Nesslau
Franz Aebli	Mogelsberg
Flavia Hinterberger	Ennetbühl
Peter Frei	Wildhaus
Reto Holenstein	Gähwil
Andreas Kurath	Libingen
Ueli Rutz	Nesslau

Experten

Bernhard Hollenstein	Ziegen
Heini Stricker, Mörschwil	Braunvieh
Thomas Breitenmoser, Grub	Braunvieh

Hauptsponsoren

Toggenburger Raiffeisenbanken

Braunvieh Schweiz

Willi Grüninger AG

Grosstierärzte Obertoggenburg

Weitere Sponsoren:

Künzle Farma

Swissgenetics

Select Star

Wersa Treuhand

DeLaval

**Allen Sponsoren und Inserenten danken wir herzlich
für ihre Unterstützung.**

Wettbewerbspreise (Verlosung)

1. Preis **Zuchtkalb Daria** 120.1682.1375.2 geb.: 11.09.2023
Züchter: Hans Brändle, Oberhelfenschwil
ZW Milch: + 448 kg MIW: 117 GZW: **1186**
Vater: **Doboy** MV: Jaguar

2. Preis **Toggenburger Gitzi Tamara**
Züchter: Roland Dütschler, Nesslau
Sponsor: **Scherrer und Bürkler**

3. Preis **500 kg Krafftutter**
Willi Grüninger AG, Flums

4. Preis 2 Samendosen Select Star

5. Preis 1 Tageskarte Bergbahnen Wildhaus

6. Preis 120 kg Milchviehfutter Granovit

7. Preis Gutschein Swissgenetics

8. Preis 1 Tageskarte Bergbahnen Wildhaus

9. Preis 1 Samendose Select Star

10. Preis 120 kg Milchviehfutter Granovit

11. Preis Gutschein Swissgenetics

12. Preis 1 Sack Mineralstoff Multiforsa (Walter Bösch)



seit 1936



Flurina Futtermittel

IHR ZUVERLÄSSIGER REGIONALPARTNER

Einfach

3013 Flumser Würfel

3638 HIKO-Getreidemischung Wü

Praktisch

2775 Milchvieh 5 Wü

2783 Milchvieh 23 Wü

3635 HIKO-Leistung Wü

Gut

2325 Flurina Fertil Wü

Für eine
erfolgreiche
Milchvieh-
haltung!

Unsere Fütterungsberater informieren Sie gerne:

David Gubser (079 479 23 27)

Heiri Knöpfel (079 414 54 77)

Der Familienname Grüninger steht für Müllereihandwerk seit 1936. Das Flumser Traditionsunternehmen ist nach wie vor in Familienbesitz und wird heute von Christoph Grüninger in der 3ten Generation geführt.

Willi Grüninger AG

Büntenrietstrasse 10
CH-8890 Flums

Tel. +41 81 720 19 19

Fax +41 81 720 19 10

info@grueningermuehlen.ch

grueningermuehlen.ch



Spezialwerkstatt für Land-, Forst- und Kommunalmaschinen

Telefon **071 993 23 23**

WhatsApp **071 993 23 23**



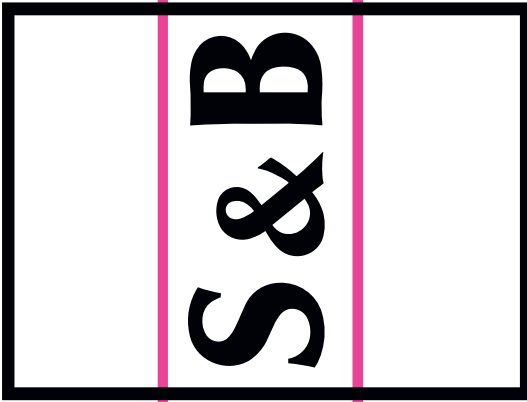
- Verkauf von Land-, Forst- und Kommunalmaschinen,
- Verkauf von Klein- und Motorgeräten, Rasenmäher- und Roboter
- Service und Reparaturen aller Marken, Maschinen und Geräten
- Konstruktionen, Um- und Anbauten an div. Maschinen
- Steuerungs- und Krananlagen
- Pikett-Servicestelle rund um die Uhr



Toggenburger Herbstschau: Bisherige Sieger

Cup der Viehzuchtvereine

	Rang	Viehzuchtverein	Rangpunkte
2022	1	Nesslau	11
	2	Mosnang-Libingen	12
	3	Ennetbühl	24
2021	1	Wildhaus	15
	2	Nesslau	15
	3	Mosnang-Libingen	17
2019	1	Mosnang-Libingen	16
	2	Nesslau	16
	3	Wildhaus	18
2018	1	Nesslau	11
	2	Mosnang-Libingen	15
	3	Heiterswil	23
2017	1	Wildhaus	17
	2	Kirchberg	19
	3	Mosnang-Libingen	21
2016	1	Nesslau	19
	2	Ennetbühl	23
	3	Kirchberg	24
2015	1	Nesslau	15
	2	Ennetbühl	20
	3	Oberhelfenschwil	26
2014	1	Wattwil	12
	2	Nesslau	16
	3	Mosnang	18
2013	1	Nesslau	14
	2	Wattwil	18
	3	Wildhaus	21
2012	1	Nesslau	17
	2	Wattwil	18
	3	Libingen	21
2011	1	Alt St. Johann	16
	2	Wildhaus	19
	3	Hemberg	21
2010		Alt St. Johann, Wattwil, St.Peterzell	10
2009		Alt St. Johann, Nesslau, Bazenhaid, Ebnat-Kappel	16
2008		Alt St. Johann, Wattwil, Wildhaus	10
2007		Alt St. Johann, Brunnadern, Wattwil, Oberhelfenschwil	12
2006		Hemberg, St.Peterzell, Brunnadern	18
2005		Hemberg, Krummenau, Ennetbühl	20



Schreinerei
Küchen
Innenausbau
Möbel

9655 Stein/SG
Tel. 071 994 10 94

Scherrer & Bürkler GmbH
sb-schreinerei.ch

Miss Toggenburg

	Rang	Tier	Vater	Besitzer
2022	1	Galina	Calvin	GG Fässler Ruedi+Remo, Lütisburg
	2	Gracia	Calvin	Tischhauser Hansueli, Lütisburg
	3	Soraya	Delico	Ammann Jürg, Alt St.Johann
2021	1	Joio	Calvin	Wittenwiler Andreas, Nesslau
	2	Galina	Calvin	GG Fässler Ruedi+Remo, Lütisburg
	3	Perla	Salomon	Künzle Florian, Wattwil
2019	1	Regina	Zena	Näf Christian, Brunnadern
	2	Galina	Calvin	GG Fässler Ruedi+Remo, Lütisburg
	3	Conni	Silverstar	Giezendanner Andreas, Ebnat-Kappel
2018	1	Zalome	Utino	Schafflützel Willi, Krummenau
	2	Sereina	Geier	Frei Peter, Wildhaus
	3	Gordula	Jessys-Joe	Item Ernst, Necker
2017	1	Indiana	Jongleur	Wittenwiler Andreas, Nesslau
	2	Philomena	Zaster	GG Mühlestein J.+St., Wildhaus
	3	Mizzi	Jongleur	Koller Karl, Alt St. Johann
2016	1	Dorina	Blooming	Kurath Andreas, Libingen
	2	Indiana	Jongleur	Wittenwiler Andreas, Nesslau
	3	Pamela	Giacobbo	Näf Christian, Brunnadern
2015	1	Malve	Pelux	Alder-Schlegel Emil, Wattil
	2	Valetta	Jongleur	Louis Fredi, Ennetbühl
	3	Dorina	Blooming	Kurath Andreas, Libingen
2014	1	Calanda	Jolden	Tischhauser Hansueli, Krummenau
	2	Amsel	Glenn	Wenk Bernhard, Wildhaus
	3	Gieleva	Elevation	Fust Markus, Dreien
2013	1	Gieleva	Elevation	Fust Markus, Dreien
	2	Romi	Beno	Näf Christian, Brunnadern
	3	Patrizia	Jolden	Huser Hansueli, Neu St. Johann
2012	1	Dimitra	Reflex	Forrer Alfred, Lichtensteig
	2	Tuebli	Eros	Tischhauser Erwin, Neu St. Johann
	3	Zolivia	Tau	Kurath Paul+Andreas, Libingen
2011	1	Patrizia	Jolden	Huser Hansueli, Neu St. Johann
	2	Ragusa	Sesam	Strassmann Kurt, Mosnang
	3	Enya	Speer	BG Götte, Wildhaus
2010	1	Edelweiss	Emerald	Forrer Alfred, Lichtensteig
2009	1	Zita	Zenith	Holenstein Hans + Martin, Stein
2008	1	Edelweiss	Emerald	Brändle Hanspeter, Libingen
2007	1	Aelpli	Prelude	Mühlestein Jakob, Wildhaus
2006	1	Friedi	Grando	Bollhalder Werner, Unterwasser
2005	1	Friedi	Grando	Bollhalder Werner, Unterwasser



kompetent und zuverlässig

Baumann

Lohnarbeiten
9633 Bächli-Hemberg
076 306 68 02



Baumann Lohnarbeiten

Miss OB

	Rang	Tier	Vater	Besitzer
2022	1	Brisi	Rino	Aebli Franz, Mogelsberg
	2	Moerli	Lordan	Naef Chläus, Schwellbrunn
	3	Jubla	Wendel	Looser Niklaus, Ulisbach
2021	1	Nadia	Rino	Rhyner Christoph, Nassen
	2	Veronica	Shiro	Aebli Franz, Mogelsberg
	3	Imelda	Valido	Looser Niklaus, Ulisbach
2019	1	Urmi	Lordan	Bürgler Emil, Nesslau
	2	Hummeli	Bartli	Looser Niklaus, Ulisbach
	3	Hanna	Marker	Huser Christian, Alt St. Johann
2018	1	Vroni	Vento	Aebli Franz, Mogelsberg
	2	Hanna	Marker	Huser Christian, Alt St. Johann
	3	Hester	Delwin	Maute Ueli, Dietschwil
2017	1	Vroni	Vento	Aebli Franz, Mogelsberg
	2	Mirella	Kai	Gämperle Bruno, Wattwil
	3	Beresina	Joll	Huser Christian, Alt St. Johann
2016	1	Mirella	Kai	Gämperle Bruno, Wattwil
	2	Waldi	Winzer	Aemisegger Hansruedi, St. Peterzell
	3	Vroni	Vento	Aebli Franz, Mogelsberg
2015	1	Vera	Vento	Looser Josua, Wattwil
	2	Romy	Vinzenz	Rhyner Walter, Ricken
	3	Meisli	Mondo	Rhyner Christoph, Nassen
2014	1	Vera	Vento	Looser Niklaus, Ulisbach
	2	Grazia	Jenal	Maute Jakob, Kirchberg
	3	Seraina	Melino	Rhyner Walter, Ricken
2013	1	Vanessa	Vento	Looser Niklaus, Ulisbach
	2	Kim	Kym	Looser Niklaus, Ulisbach
	3	Isabella	Karlo	Huser Christian, Alt St. Johann
2012	1	Diana	Medor	Giger Jakob, Wildhaus
	2	Kim	Kym	Looser Niklaus, Ulisbach
	3	Vanessa	Vento	Looser Niklaus, Ulisbach
2011	1	Lindi	Rino	Aemisegger Hansruedi, St. Peterzell
	2	Olive	Volker	Rhyner Walter, Wattwil
	3	Grazia	Jenal	Maute Jakob, Kirchberg
2010	1	Goldi	Zeno	Maute Jakob, Kirchberg
	2	Raika	Gerold	Bischof Manfred, Stein
	3	Hera	Polar	Rhyner Walter, Ricken
2009	1	Helga	Hold	Looser Josua, Wattwil
	2	Kerstin	Kastor	Looser Niklaus, Ulisbach
	3	Lusti	Arno	Egli Hans, Nesslau
2008	1	Harfe	Hold	Looser Niklaus, Ulisbach
	2	Helena	Kastor	Huser Anton, Alt St. Johann
	3	Mörl	Meiri	Looser Jakob, Ganterschwil
2007	1	Glöggli	Kondor	Bischof Manfred, Stein
2006	1	Wolga	Vöris	Huser Anton, Alt St. Johann
2005	1	Dori	Zoll	Aemisegger Hansruedi, St. Peterzell

ORIGINAL
BRAUN   **IEH**
FÜR MILCH UND FLEISCH



BB Metall

Gähwilerstr. 56

9533 Kirchberg

bbmetall.ch

Lösungen für die Lebensmittelindustrie



WATTWIL

ländlich zentral

Gasthaus

Sternen

Ebnat-Kappel

Metzgete

17. Okt. – 11. Nov.

Fam. Elsbeth & Mathias Bleiker
Thurastr.46 sternen-ebnatkappel.ch
regional & traditionell

melior



melior **LONGLIFE**®



- Das Konzept **melior LONGLIFE**® für eine rentable und nachhaltige Milchproduktion
- Bewährte **combifloc**® Futter und **Physio**® Mineralstoffe
- Das Programm **SWISSJunior** für die professionelle Aufzucht

Ihr Kontakt in der Region
Silvio Patelli, 077 449 24 61

besser gefüttert mit melior

Meliofeed AG

3360 Herzogenbuchsee Tel. 058 434 15 15
8523 Hagenbuch Tel. 058 434 15 70

melior.ch 

Ausstellerverzeichnis Braunvieh

Aussteller		Katalog-Nr
Aemissegger Bruno	St. Peterzell	26, 36
Alder-Inauen Emil	Wattwil	93
Ammann Jürg	Alt St. Johann	1
Bamert Matthias	Lütisburg Station	103
Baumann Ruedi + Christof	Bächli (Hemberg)	7, 108
Bischofberger Christian	Schönengrund	116
Bissig Daniel	Müselbach	76
Bohl Ernst	Ebnat-Kappel	129
Bohl Thomas	Stein	142
Bollhalder Hanspeter	Unterwasser	50
Bösch Thomas	Stein	67, 117
Brunner Hans	Krinau	9
Brunner Jakob	Wattwil	77
Brunner Peter	Lütisburg	62
Brunner Ueli	Ganterschwil	6
Brunner Ueli	Ebnat-Kappel	54
Bürge Philipp	Bazenheid	126
Bürgler Alois	Nesslau	24
Egli Hannes	Kirchberg	109
Fässler Roger	Wattwil	118
Fischbacher Urs	Ganterschwil	106
Frei Christian	Hemberg	83
Frei Heinz	Hemberg	37
Frei Peter	Wildhaus	144
Fritsche Albin	Wattwil	34, 46
Fritsche Peter	Wattwil	143
Gämperle André	Wattwil	31
Gantenbein Erwin	Bächli (Hemberg)	58
GB Thomas + Lukas Fust	Lütisburg Station	78
Gemperle Thomas	St. Peterzell	14, 66
GG Fässler Ruedi + Remo	Lütisburg Station	11, 88
GG Hans + Ruedi Brunner	Krummenau	136
GG Meile Tobias + Walter	Lütisburg	10, 87
Giezendanner Andreas	Ebnat-Kappel	5
Giezendanner Heinz	Mosnang	138
Giger-Baumgartner Jakob	Wildhaus	28, 30
Grob Ruedi	Krinau	45, 47
Gross Marianne	Ganterschwil	81

Aussteller		Katalog-Nr
Hilpertshauer-Signer Walter	Ebnat-Kappel	79
Hinterberger Walter	Ennetbühl	55
Holenstein Martin	Stein	15, 92
Holenstein Reto	Gähwil	8
Huber Andreas	Unterwasser	125
Huber Franz	Alt St. Johann	75
Huber Toni	Oberhelfenschwil	13, 115
Huser Christian	Alt St. Johann	29, 38
Huser Hansueli	Neu St. Johann	114
Huser Sandro	Necker	52
Jung Roman	Bazenheid	101
Knaus Jakob	St. Peterzell	91
Künzle Florian	Wattwil	16
Künzle Walter	Wildhaus	69
Künzli Martin	Dietschwil	134
Kurath Andreas	Libingen	63
Looser Hans	Krummenau	111
Looser Niklaus	Ulisbach	20, 32
Looser Stefan	Alt St. Johann	100
Lusti Andreas	Lütisburg	137
Lusti Christian	Ennetbühl	105
Maute Ueli	Dietschwil	21, 41
Mühlestein Stefan	Wildhaus	17
Naef Chläus	Schwellbrunn	42, 141
Näf Christian	Brunnadern	3, 25, 127
Näf Roman	Mogelsberg	39
Nagel Bruno	Müselbach	2, 51
Nef Hanspeter	Ebnat-Kappel	104
Oberholzer Manuel	Dietfurt	4, 53
Ott Raphael	Dreien	113
Pfister Anawal	Nesslau	35
Ramsauer Jakob	Ganterschwil	131
Rechsteiner Walter	Bächli (Hemberg)	133
Rhyner Christoph	Nassen	23, 44
Rhyner Walter	Ricken	27, 43
Ruoss Alexander	Oberhelfenschwil	140
Rust Thomas	Ebnat-Kappel	40
Schafflützel Patrick	Krummenau	61
Scherrer Jörg	Nesslau	139

Aussteller		Katalog-Nr
Scherrer Reto	Bütschwil	128
Schiess Thomas	Necker	90
Schweizer Christian + Melchior	St. Peterzell	102
Steiner Ruedi	Wildhaus	94
Stricker Gebrüder	Wattwil	68
Strübi Willi	Krummenau	48
Thalmann Patrick	Lütisburg	112
Thoma-Huber Stefan	Müselbach	84
Tischhauser Hansueli	Krummenau	89
Tobler Richard	Oberhelfenschwil	65
Truniger Peter	Kirchberg	59
Wenk Bernhard	Wildhaus	119
Werder Urs	Ganterschwil	56
Wickli-Müller Markus	Ennetbühl	130
Wickli-Zraggen Beat	Ennetbühl	22, 33, 80
Wittenwiler Andreas	Nesslau	12, 64
Wittenwiler Werner	Krummenau	86



Agrotech AG

9652 Neu St.Johann

De Spezialist für Land- und Forstmaschine



MEIER-FARM

TIERTRANSPORTE / LANDESPRODUKTE

Oetschwil 181, 9608 Ganterschwil, Telefon 071 983 14 27, Natel 079 410 18 48



Ziegen

	Besitzer	Gitzi	geboren	Identität
ZZG Wattwil	Raymann Ueli Hässig Mathias Fritsche Peter Jud Emil	ZILI LUCY STRUBEL REGULA	21.01.2023	264.4450 GW
			13.01.2023	253.2440 GW
			25.02.2023	265.4736 GW
			10.02.2023	254.1948 GW
ZZG Walde	Elmer Martina Küng Petra Küng Petra Elmer Martina	PICARDA ALLEGRA BESSY RACHAEL	30.01.2023	253.8928 WD
			04.03.2023	253.8948 WD
			16.03.2023	235.9767 AG
			15.01.2023	253.8925 WD
ZZV Stein - Alt St. Johann	Siegrist Matthias Rutz Ivan Rutz Ivan Rutz Ueli	DOLORES ELIAN EDITH ROSI	06.01.2023	255.2408 BE
			01.02.2023	251.8806 STA
			01.02.2023	251.8807 STA
			07.02.2023	239.1155 STA
ZZG Nesslau	Eglis Sepp Bösch Hansueli Scherrer Peter Geisser Sepp	BEA RAMONA TRIXIE REHLI	02.02.2023	239.2981 N
			12.03.2023	249.2899 N
			05.03.2023	263.8210 N
			10.03.2023	256.1782 N
ZZV Wiesen- Mosnang	Meile Kurt Wohlgensinger Elmar Wenk Josef Bürge Stefan	MIMI CARINA ALICE MIMOSA	22.01.2023	252.9507 WM
			26.01.2023	256.3963 WM
			27.01.2023	254.5086 WM
			22.02.2023	263.4309 WM
ZZG Wildhaus	Wenk Dionys Ammann Miriam Weber Melchior Wenk Bernhard	BIONDA ERNA DINA BÄRLI	06.03.2023	237.7688 W
			17.03.2023	249.5746 W
			10.02.2023	255.2920.W
			19.02.2023	235.4820 W


Wettbewerbs-Gitzi Tamara

swissgenetics 

Die beste Genetik für Ihre Herde

DOBOY-ET

Switzer Tals Daredevil DOBOY-ET
Daredevil x Cadence x Alibaba

- # Eutergesundheit
- # Euter
- # Milch

KÄLINGen Dobby DALLAS-ET



RAY (BS)

H.U. Huser's Huge Sg RAY
Huge Sg x Calvin x Blooming

- # Exterieur
- # Euter
- # Milch

Mutter: H.U. Huser's Calvin ROMINA

BRICE-ET (BS)

Scherma Bender BRICE-ET
Bender x Nelgor x Big Boy

- # Milch
- # Euter
- # Fitnessmerkmale

Büsser's Brice ENYA





www.wildhaus.ch

EINFACH
SCHNEE ERLEBEN



WILDHAUS



Bagger- und Forstarbeiten
Umgebungsarbeiten ■ Maurerarbeiten
Holzerei mit Seilkran

Tel. 079 247 81 83



Unser Angebot im Überblick

- Aushubarbeiten
- Abbrucharbeiten
- Transporte
- Umgebungsarbeiten: Vorplätze, Verbundsteine, Rasen, Steinmauern usw.
- Leitungsbau: Wasser-, Kanalisation-, Strom- und Swisscomleitungen
- Entwässerungen
- Wasserfassungen
- Tierausläufe
- Hangsanierung bei Erdbeben, Geländeabtrag

fam.kurath@bluewin.ch

9614 Libingen

Pius Hollenstein

Agro - Technik

9534 Gähwil

079 623 72 34



Ihr Ansprechpartner für

- Traktoren
- Wendetraktoren
- Landmaschinen
- Quad / ATV
- Kleingeräte
- Reparaturen aller Marken
- Ersatzteile



www.hollenstein-agro-technik.ch



**Ihre Spezialisten
aus der Region**

GEBR. ALPIGER AG

**Tiefbau Transporte
Muldenservice**

Alt St. Johann · Amden · Nesslau

WWW.GEBR-ALPIGER.CH

Brown Swiss: Toggenburger Missen 2023

- 1 Ammann's BS Delico **SORAYA** CH 120.1250.0875.9
 geb.: 21.10.17 gek.: 02.09.23 BS23/G 73% +436 +22 +0.05 +15 +0.00 GZW: 1184
 V: **DELICO-ET** CH 120.1186.1541.4 LBE 94-90-92/96-95/94 3.L
 VV: VOLVO IT 24990360669.5 Ø 3L 7875 kg 3.90 % 3.41 % 102 LP 94 BD
 M: STINA CH 120.1112.6908.9 HL: 3A6 4.10 299 8665 kg 4.05 % 3.47 % 96 LP 96 BD
 MV: IPPO CH 120.0359.9710.5 Züchter + Eig.: **Ammann Jürg**, Alt St. Johann
- 2 **DAHLIA** CH 120.1584.2181.5
 geb.: 19.03.21 gek.: 16.09.23 BS23/GA 61% +171 -3 -0.14 +6 +0.00 GZW: 1187
 V: **PALMER-ET** CH 120.1387.5636.4 LBE
 VV: PIERO CH 120.1218.0606.9 1. Wägung: 31.1kg 3.17% 3.22%
 M: DANA CH 120.1385.1425.4
 MV: ZORRO CH 120.1266.0346.5 Züchter + Eig.: **Nagel Bruno**, Müselbach
- 3 **KALLY-ET** CH 120.1372.9425.6
 geb.: 14.10.18 gek.: 18.01.23 BS23/G 73% +217 -4 -0.18 +9 +0.02 GZW: 1114
 V: **LENNOX** CH 120.1197.0288.5 LBE 83-85-84/86-83/84 1.L
 VV: BIVER CH 120.0942.9007.0 Ø 2L 5557 kg 3.55 % 3.35 % 72 LP 80 BD
 M: KRETA CH 120.1289.8109.7 HL: 2B4 3.01 305 6236 kg 3.40 % 3.34 % 77 LP 80 BD
 MV: KRIKSUS CH 120.1117.0389.7 Eigentümer: **Näf Christian**, Brunnadern
 Züchter: Brun-Fischer , Merenschwand
- 4 **PALMA** CH 120.1394.5469.6
 geb.: 23.01.19 gek.: 01.07.23 BS23/G 71% +151 +11 +0.07 +11 +0.08 GZW: 1182
 V: **CAPUCINO** CH 120.1181.7082.1 LBE 84-79-81/85-81/83 1.L
 VV: NELLO CH 120.1005.4016.8 Ø 2L 7388 kg 3.80 % 3.57 % 92 LP 88 BD
 M: PINGA CH 120.1204.2623.7 HL: 2B1 3.03 305 8288 kg 3.72 % 3.63 % 94 LP 87 BD
 MV: BIVER CH 120.0942.9007.0 Züchter + Eig.: **Oberholzer Manuel**, Dietfurt
- 5 **META** CH 120.1320.3264.8
 geb.: 17.11.16 gek.: 07.09.23 BS23/CH 63% -32 +6 +0.10 +5 +0.09 GZW: 1135
 V: **CALVIN-ET** CH 120.0794.8035.9 LBE 81-83-82/84-85/82 1.L
 VV: NESTA IT 24000366344.1 Ø 4L 8356 kg 4.00 % 3.61 % 104 LP 91 BD
 M: MIRA CH 120.0926.8884.8 HL: 4A8 5.09 305 9220 kg 4.16 % 3.71 % 102 LP 93 BD
 MV: SIRKAN-ET CH 120.0668.0028.3 Züchter + Eig.: **Giezendanner Andreas**, Ebnat-Kappel
- 6 **BABETTE** CH 120.1354.1896.8
 geb.: 13.05.17 gek.: 26.08.23 BS23/CH 63% -94 +7 +0.15 -1 +0.03 GZW: 1083
 V: **TENNIDITH** CH 120.0835.0936.7 LBE 80-86-85/86-83/84 1.L
 VV: GLENN-ET CH 120.0236.6446.0 Ø 2L 7022 kg 4.27 % 3.50 % 90 LP 84 BD
 M: BELLA CH 120.1011.9101.7 HL: 2C3 3.06 305 7683 kg 4.31 % 3.45 % 94 LP 84 BD
 MV: VIGOR-ET US 195618.4 Züchter + Eig.: **Brunner Ueli**, Ganterschwil
- 7 R. Baumann BS Passat **SALOME** CH 120.1476.3605.3
 geb.: 24.02.19 gek.: 24.08.23 BS23/G 71% +199 +11 +0.04 +17 +0.14 GZW: 1039
 V: **PASSAT** CH 120.1057.9786.4 LBE 83-83-81/85-83/83 1.L
 VV: PAYSSLI-ET DE 813034326.5 Ø 2L 6299 kg 3.95 % 3.71 % 83 LP 87 BD
 M: SARINA CH 120.0984.5934.3 HL: 2A5 3.06 305 7815 kg 4.06 % 3.83 % 98 LP 85 BD
 MV: VASIR DE 936949086.7 Züchter + Eig.: **Baumann Ruedi + Christof**, Bächli (Hemberg)
- 8 **GENIA** CH 120.1460.2659.6
 geb.: 15.10.18 gek.: 09.03.23 BS23/CH 61% +804 +21 -0.15 +26 -0.03 GZW: 1202
 V: **PHIL** CH 120.1179.5309.8 LBE 84-86-84/86-83/85 1.L
 VV: NORWIN CH 120.0810.8209.1 Ø 1L 305 8739 kg 3.47 % 3.47 % 104 LP 99 BD
 M: GRACIA CH 120.1205.4075.9 HL: 2A3 3.03 305 8739 kg 3.47 % 3.47 % 104 LP 99 BD
 MV: CALVIN-ET CH 120.0794.8035.9 Eigentümer: **Holenstein Reto**, Gähwil
 Züchter: Signer Wendelin, Gähwil

Brown Swiss: Toggenburger Missen 2023

9 FICHTE CH 120.1329.8280.6

geb.: 02.09.18 gek.: 04.08.23
 V: **LENNOX** CH 120.1197.0288.5
 VV: BIVER CH 120.0942.9007.0
 M: FRIDA CH 120.0675.4599.2
 MV: PAYSSELI-ET DE 813034326.5

BS23/CH 53% -292 +16 +0.39 +4 +0.20 GZW: 1086
 LBE 83-85-82/83-82/83 1.L
 Ø 1L 305 6691 kg 4.56 % 3.57 % 85 LP 83 BD

Züchter + Eig.: **Brunner Hans**, Krinau

10 Meile Blooming **JAMAICA** CH 120.1488.5117.2

geb.: 12.01.20 gek.: 27.08.23
 V: **BLOOMING-ET** CH 120.0825.6880.8
 VV: GLENN-ET CH 120.0236.6446.0
 M: JANETTE CH 120.1261.3457.0
 MV: CALVIN-ET CH 120.0794.8035.9

BS23/CH 52% +530 +4 -0.23 +19 +0.01 GZW: 1143
 LBE 86-85-84/87-80/85 1.L
 Ø 1L 305 8149 kg 3.42 % 3.61 % 105 LP 92 BD

Züchter + Eig.: **GG Meile Tobias + Walter**, Lütisburg

11 **GALINA** CH 120.1259.5151.2

geb.: 10.10.15 gek.: 11.08.22
 V: **CALVIN-ET** CH 120.0794.8035.9
 VV: NESTA IT 24000366344.1
 M: GLENNIA-ET CH 120.0973.6443.3
 MV: GLENN-ET CH 120.0236.6446.0

BS23/CH 66% +330 +17 +0.05 +20 +0.12 GZW: 1203
 LBE 94-87-95/98-96/95 4.L
 Ø 5L 9163 kg 4.15 % 3.59 % 106 LP 98 BD
 HL: 5B3 6.10 305 10480 kg 4.05 % 3.56 % 111 LP 98 BD
 Eigentümer: **GG Fässler Ruedi + Remo**, Lütisburg Station
 Züchter: Fässler - Schneider Ruedi, Lütisburg Station

12 Wittenwilers Calvin **JOIO** CH 120.1320.9112.6

geb.: 01.06.17 gek.: 02.09.22
 V: **CALVIN-ET** CH 120.0794.8035.9
 VV: NESTA IT 24000366344.1
 M: JINX CH 120.1094.3769.8
 MV: JAN CH 120.0647.8508.7

BS23/CH 64% +11 -9 -0.13 +4 +0.05 GZW: 1085
 LBE 94-95-96/98-91/95 3.L
 Ø 3L 8284 kg 3.86 % 3.73 % 98 LP 100 BD
 HL: 3B6 5.03 305 9771 kg 4.02 % 3.76 % 105 LP 100 BD
 Züchter + Eig.: **Wittenwiler Andreas**, Nesslau



Mobile: 079 543 24 63

Huser Forst- und Lohnarbeiten

Ihr Partner aus Nesslau für Forst und Landwirtschaft

Brown Swiss: Toggenburger Missen 2023

- 13 FREUDI** CH 120.1462.5785.3
 geb.: 23.11.19 gek.: 25.01.23 BS23/CH 51% -226 +3 +0.17 -11 -0.04 GZW: 1053
 V: **MENTOR** CH 120.1306.7111.5 LBE 85-85-81/85-86/84 1.L
 VV: GRISCHA STAR CH 120.1114.6625.9 Ø 1L 293 5875 kg 4.19 % 3.32 % 86 LP 95 BD
 M: FLIEDER CH 120.1306.3222.2 HL:
 MV: GRANADO CH 120.1185.8285.3 Züchter + Eig.: **Huber Toni**, Oberhelfenschwil
- 14 CANDY** CH 120.1360.5744.9
 geb.: 21.08.17 gek.: 14.02.23 BS23/CH 65% +821 -4 -0.49 +3 -0.34 GZW: 1140
 V: **CALVIN-ET** CH 120.0794.8035.9 LBE 93-92-93/94-90/92 3.L
 VV: NESTA IT 24000366344.1 Ø 3L 9254 kg 3.42 % 3.09 % 114 LP 104 BD
 M: HERA CH 120.1023.5504.3 HL: 3B5 4.03 305 10542 kg 3.35 % 3.09 % 115 LP 105 BD
 MV: HURAY DE 935830301.7 Eigentümer: **Gemperle Thomas**, St. Peterzell
 Züchter: GG Gemperle Hans + Thomas , St. Peterzell
- 15 Holestei's Blooming HENRIKE** CH 120.1435.4832.9
 geb.: 11.09.18 gek.: 06.08.23 BS23/G 73% -20 -25 -0.34 +0 +0.01 GZW: 1051
 V: **BLOOMING-ET** CH 120.0825.6880.8 LBE 92-93-91/95-95/93 3.L
 VV: GLENN-ET CH 120.0236.6446.0 Ø 3L 11196 kg 3.15 % 3.59 % 143 LP 142 BD
 M: HALDI CH 120.0918.4288.3 HL: 3A6 3.11 297 13087 kg 3.06 % 3.52 % 153 LP 148 BD
 MV: JET-ET CH 120.0357.0041.5 Eigentümer: **Holenstein Martin**, Stein SG
 Züchter: Hostenstein Hans + Martin, Stein SG
- 16 WILIHOF Salomon PERLA** CH 120.1139.7326.7
 geb.: 12.02.14 gek.: 28.11.22 BS23/CH 66% +107 +21 +0.23 +9 +0.07 GZW: 1157
 V: **SALOMON** CH 120.0962.9600.1 LBE 93-93-93/97-96/94 6.L
 VV: DALLY-ET US 197305.1 Ø 5L 8749 kg 4.28 % 3.63 % 100 LP 87 BD
 M: PICORA CH 120.0611.3065.1 HL: 5B5 7.04 305 11260 kg 4.26 % 3.52 % 122 LP 91 BD
 MV: ZEUS CH 110.1212.0148.3 Eigentümer: **Künzle Florian**, Wattwil
 Züchter: Müller Hanspeter, Muri AG
- 17 Mühlestein's Zaster PHILOMENA** CH 120.1115.7625.5
 geb.: 26.10.13 gek.: 31.08.22 BS23/G 76% -30 -1 +0.00 +1 +0.03 GZW: 1099
 V: **ZASTER-ET** IT 21000782330.1 LBE 90-93-95/96-96/94 3.L
 VV: ZOLDO IT 121852.0 Ø 6L 8695 kg 4.18 % 3.55 % 100 LP 90 BD
 M: PINGA CH 120.0580.4174.8 HL: 6B5 8.10 305 10068 kg 4.65 % 3.64 % 107 LP 95 BD
 MV: ELEVATION US 193857.9 Eigentümer: **Mühlestein Stefan**, Wildhaus
 Züchter: Mühlestein Jakob, Wildhaus



**Milchviehauktion Markthalle Wattwil
 Donnerstag, 9. November 2023, 11.00 Uhr**



Schönenberger

Landmaschinen AG | 9602 Müselbach

Rapid



REFORM R



AVANT



STEYR



- Reparaturen aller Marken
- Spezialkonstruktionen
- Land- und Kommunaltechnik
- Kleingeräte

Telefon 071 931 33 55 | www.schoenenberger-landmaschinen.ch



Aceton-Test

«Vorbeugen ist günstiger als heilen.»

- ✓ Sie erhalten ohne Zusatzaufwand eine permanente Aceton-Überwachung.
- ✓ Sie ersparen sich eine verminderte Milchleistung Ihrer Tiere.
- ✓ Sie profitieren von tieferen Tierarztkosten dank gezielter Massnahmen.

Braunvieh Schweiz
Chamerstrasse 56
CH-6300 Zug
Tel. 041 729 33 11
www.braunvieh.ch

BRAUNVIEH 

Original-Braunvieh

Abt. 1: OB-Kühe, 1. Laktation

- 20** N. Looser's OB Killy **LIANA** CH 120.1640.8644.2
 geb.: 27.04.21 gek.: 29.08.23 OB23/A 33% +211 +20 +0.17 +9 +0.03 GZW: 1221
 V: **KILLY** CH 120.1082.0488.8
 VV: **KONI** CH 120.0885.2512.6 1. Wägung: 20kg 3.36% 3.12%
 M: **JUTTA** CH 120.1489.8811.3
 MV: **MINISTER** CH 120.1265.3966.5 Züchter + Eig.: **Looser Niklaus**, Ulisbach
- 21** **WISCONSIN** CH 120.1567.2673.8
 geb.: 14.02.21 gek.: 27.07.23 OB23/A 30% +537 +14 -0.10 +16 -0.03 GZW: 1144
 V: **LADISON** CH 120.1463.7299.0
 VV: **WILSON** CH 120.1211.3409.4 Ø 2 Wägungen: 29kg 3.15% 3.39%
 M: **WISEL** CH 120.1386.5750.0
 MV: **LEGO** CH 120.0643.6609.5 Züchter + Eig.: **Maute Ueli**, Dietschwil
- 22** TEgen Heimo **HELENE** CH 120.1616.4106.4
 geb.: 09.02.21 gek.: 15.08.23 OB23/GA 62% +473 +19 +0.00 +13 -0.05 GZW: 1133
 V: **HEIMO** CH 120.1391.6960.6
 VV: **HAKON** CH 120.0839.5420.4 1. Wägung: 21.6kg 2.79% 3.01%
 M: **ELSA** CH 120.1210.3935.1
 MV: **ELDOR** CH 120.1042.5087.2 Eigentümer: **Wickli-Zraggen Beat**, Ennetbühl
 Züchter: Trüb Hans, Entlebuch
- 23** Rhyner's OB Gaio **GIOIA** CH 120.1531.2282.3
 geb.: 06.02.21 gek.: 14.06.23 OB23/A 36% +178 +12 +0.07 +14 +0.12 GZW: 1037
 V: **GAIO** CH 120.1407.0527.5
 VV: **GINO** CH 120.1232.7450.7 Einsatzleistung: 21.2kg 3.60% 2.92%
 M: **NEVADA** CH 120.1194.4728.1
 MV: **WILLIAM** CH 120.0476.5396.9 Züchter + Eig.: **Rhyner Christoph**, Nassen
- 24** Bürgler's Morin **USCHI** CH 120.1465.6684.9
 geb.: 15.12.20 gek.: 02.09.23 OB23/GA 62% +81 +1 -0.03 -12 -0.21 GZW: 1097
 V: **MORIN** CH 120.1254.7424.0
 VV: **MINOR** CH 120.0534.8553.0 1. Wägung: 29.8kg 3.08% 3.05%
 M: **ULLA** CH 120.0676.4038.3
 MV: **MARKER** CH 120.0672.8816.5 Züchter + Eig.: **Bürgler Alois**, Nesslau
- 25** korrodi OB Rino **ELAILA-ET** CH 120.1449.4364.2
 geb.: 06.11.20 gek.: 01.09.23 OB23/GA 67% -100 +4 +0.12 +4 +0.11 GZW: 1173
 V: **RINO** CH 120.0265.0369.8
 VV: **RONI** CH 110.9072.0085.3 Ø 2 Wägungen: 20.2kg 3.83% 3.43%
 M: **NOEMI** CH 120.0944.1252.6
 MV: **KARLO** CH 120.0548.0075.2 Eigentümer: **Näf Christian**, Brunnadern
 Züchter: Korrodi Paul, Schönenberg ZH
- 26** **GUGGER** CH 120.1558.1931.8
 geb.: 01.11.20 gek.: 24.09.23 OB23/A 37% -110 -8 -0.05 +0 +0.06 GZW: 994
 V: **LEWIN** CH 120.1324.3445.9
 VV: **LORENTO** CH 120.1156.0934.8
 M: **ELSTER** CH 120.1331.9620.2
 MV: **ORANDO** CH 120.1066.3821.0 Eigentümer: **Aemisegger Bruno**, St. Peterzell
 Züchter: Aemisegger Hansruedi, St. Peterzell

Toggenburger Herbstschau 2023

Abt. 1: OB-Kühe, 1. Laktation

- 27 DAISY** CH 120.1554.2810.7
geb.: 21.10.20 gek.: 02.08.23 OB23/A 36% +427 +13 -0.06 +13 -0.01 GZW: 1052
V: **MAURO** CH 120.1226.1908.8 Einsatzleistung: 24.4kg 3.41% 3.38%
VV: LEANDRO CH 120.0990.4986.4 Züchter + Eig.: **Rhyner Walter**, Ricken SG
M: ZOLDA CH 120.1340.3448.0
MV: VALENTIN CH 120.1078.3467.3
- 28 DAVINA** CH 120.1551.5233.0
geb.: 07.10.20 gek.: 03.09.23 OB23/A 40% -60 +5 +0.11 +2 +0.06 GZW: 951
V: **HAKON** CH 120.0839.5420.4 1. Wägung: 21.6kg 3.38% 2.94%
VV: HECHT CH 120.0707.5701.6 Züchter + Eig.: **Giger-Baumgartner Jakob**, Wildhaus
M: DARIA CH 120.1376.2382.7
MV: EDUAL CH 120.0376.0526.8
- 29 HOLDINA** CH 120.1438.0192.9
geb.: 06.10.20 gek.: 07.09.23 OB23/GA 67% +666 +21 -0.08 +13 -0.14 GZW: 1016
V: **RUBIO** CH 120.1279.8187.6 1. Wägung: 21.7kg 4.08% 3.39%
VV: VALIDO CH 120.0784.8606.2 Züchter + Eig.: **Huser Christian**, Alt St. Johann
M: HANNA CH 120.1062.5501.1
MV: MARKER CH 120.0672.8816.5
- 30 VERONA** CH 120.1551.5225.5
geb.: 09.09.20 gek.: 05.10.23 OB23/A 40% +241 +18 +0.13 +9 +0.01 GZW: 988
V: **HAKON** CH 120.0839.5420.4 Züchter + Eig.: **Giger-Baumgartner Jakob**, Wildhaus
VV: HECHT CH 120.0707.5701.6
M: VIKTORIA CH 120.1376.2377.3
MV: EDUAL CH 120.0376.0526.8
- 31 SIDONJA** CH 120.1534.0025.9
geb.: 05.07.20 gek.: 03.03.23 OB23/CH 45% +1078 +19 -0.33 +15 -0.30 GZW: 1126
V: **WENDEL** CH 120.0895.9782.5 LBE 85-83-80/85-84/83 1.L
VV: WINZER CH 120.0338.9858.9 1. Lakt 2.08 232 5535 kg 3.11 % 2.85 % 80 BD
M: SELINE CH 120.1272.6651.5 Eigentümer: **Gämperle André**, Wattwil
MV: VLADIMIR CH 120.0933.7922.6 Züchter: Gämperle Bruno, Wattwil
- 32 N. Looser's OB Wendel KLIVA** CH 120.1572.1042.7
geb.: 11.05.20 gek.: 19.06.23 OB23/A 39% +645 +15 -0.15 +9 -0.19 GZW: 1065
V: **WENDEL** CH 120.0895.9782.5 Einsatzleistung: 23.5kg 3.91% 3.09%
VV: WINZER CH 120.0338.9858.9 Züchter + Eig.: **Looser Niklaus**, Ullisbach
M: ELLA CH 120.1102.9106.7
MV: GENERAL CH 120.0817.4700.6

Züchertagungen Braunvieh 2023

Donnerstag, 2. November	Markthalle Toggenburg, Wattwil
Montag, 6. November	Restaurant Frohe Aussicht, Uznach
Dienstag, 7. November	Markthalle Schohl, Sargans
Dienstag, 21. November	Restaurant Freihof, Gossau

Der Beginn ist jeweils um **20.00 Uhr**.

Trocknungsanlage Bazenheid



Wir verkaufen

Vollmaispflanzenwürfel

**Grastrocknungsgenossenschaft
Bazenheid und Umgebung
Tel. 071 931 13 21**

Original-Braunvieh

Abt. 2: OB-Kühe, 2. und 3.Laktation

33 BeRiWi Vajao **VERONA** CH 120.1586.0296.2

geb.: 11.08.20 gek.: 07.10.23
V: **VAJAO** CH 120.1265.4028.9
VV: RUNZLI CH 120.1105.5378.3
M: TINA CH 120.1228.5725.1
MV: RIVALDO CH 120.1006.0317.7

OB23/G 70% -54 -8 -0.09 +4 +0.09 GZW: 1117
LBE 84-83-85/85-84/84 1.L
Ø 1L 274 4620 kg 3.83 % 3.44 % 69 LP 86 BD

Eigentümer: **Wickli-Zraggen Beat**, Ennetbühl
Züchter: Wickli Jakob, Ennetbühl

34 **LEONIE** CH 120.1462.8442.2

geb.: 11.04.20 gek.: 01.08.23
V: **MINISTER** CH 120.1265.3966.5
VV: VALIDO CH 120.0784.8606.2
M: LABI CH 120.1088.5741.1
MV: KEIO CH 120.0887.9758.5

OB23/CH 53% +168 +1 -0.08 +10 +0.06 GZW: 1156
LBE 84-85-84/85-84/84 1.L
Ø 1L 305 5215 kg 3.99 % 3.76 % 73 LP 86 BD

Züchter + Eig.: **Fritsche Albin**, Wattwil

35 **ZINTA** CH 120.1467.3687.7

geb.: 03.11.19 gek.: 19.09.23
V: **VALSER** CH 120.1210.6601.2
VV: VALIDO CH 120.0784.8606.2
M: ZELLA CH 120.1177.5725.2
MV: HECKER CH 120.0725.3549.0

OB23/CH 51% +639 +7 -0.26 +16 -0.09 GZW: 1082
LBE 82-83-80/83-85/82 1.L
Ø 1L 290 5102 kg 3.82 % 3.35 % 69 LP 80 BD

Eigentümer: **Pfister Anawal**, Nesslau
Züchter: Looser Andreas, Wattwil

36 **FOEHRE** CH 120.1331.9630.1

geb.: 30.09.19 gek.: 05.11.22
V: **VORTUNO** CH 120.1265.4025.8
VV: RUNZLI CH 120.1105.5378.3
M: ARVE CH 120.1193.3632.5
MV: WILMO CH 120.1057.6585.6

OB23/CH 57% -305 +17 +0.44 +7 +0.26 GZW: 1081
LBE 84-81-83/82-85/83 1.L
Ø 1L 275 4855 kg 4.53 % 3.81 % 73 LP 89 BD

Eigentümer: **Aemisegger Bruno**, St. Peterzell
Züchter: Aemisegger Hansruedi, St. Peterzell

37 **DELIA** CH 120.1349.0704.3

geb.: 07.12.18 gek.: 19.08.23
V: **DANOS** CH 120.1292.8185.1
VV: WEGAS CH 120.0977.2333.9
M: RIBANA CH 120.1188.3586.7
MV: RIO CH 120.0648.9074.3

OB23/CH 55% -680 +0 +0.42 -8 +0.24 GZW: 1028
LBE 84-84-84/86-83/84 1.L
Ø 2L 4396 kg 4.64 % 4.02 % 59 LP 87 BD

HL: 2C5 3.09 296 4485 kg 4.68 % 4.10 % 57 LP 77 BD
Eigentümer: **Frei Heinz**, Hemberg
Züchter: Schrepfer Martin, Wald ZH

38 **HANITA** CH 120.1438.0164.6

geb.: 16.11.18 gek.: 29.08.23
V: **JOEL** CH 120.0895.9780.1
VV: JUBEL CH 120.0492.9800.7
M: HELVA CH 120.1062.5495.3
MV: MARKER CH 120.0672.8816.5

OB23/G 73% +183 -6 -0.19 -9 -0.23 GZW: 967
LBE 84-82-85/87-87/85 1.L
Ø 2L 5955 kg 3.68 % 3.14 % 78 LP 77 BD

HL: 2C8 3.10 291 6186 kg 3.67 % 3.12 % 78 LP 77 BD
Züchter + Eig.: **Huser Christian**, Alt St. Johann

39 Aebli's OB Hecht **HALINA** CH 120.1327.6900.1

geb.: 02.09.18 gek.: 22.12.22
V: **HECHT** CH 120.0707.5701.6
VV: HOLD CH 120.0295.9417.4
M: VRONI CH 120.0431.7403.1
MV: VENTO CH 120.0045.7324.8

OB23/CH 54% -173 -7 +0.00 -3 +0.05 GZW: 1034
LBE 88-86-89/87-85/87 2.L

Eigentümer: **Näf Roman**, Mogelsberg
Züchter: Aebli Franz, Mogelsberg

Abt. 2: OB-Kühe, 2. und 3.Laktation

40 JULIA CH 120.0442.1884.0

geb.: 10.03.18 gek.: 20.03.23
 V: **RISS** CH 120.0678.1979.6
 VV: RINO CH 120.0265.0369.8
 M: JUWELA CH 120.0823.1150.3
 MV: FERDI CH 120.0666.3166.5

OB23/CH 62% +589 +17 -0.10 +21 +0.01 GZW: 1129
 LBE 94-95-95/93-83/93 3.L
 Ø 2L 6964 kg 3.81 % 3.48 % 88 LP 67 BD
 HL: 2B5 3.08 305 7519 kg 3.78 % 3.44 % 87 LP 70 BD
 Eigentümer: **Rust Thomas**, Ebnat-Kappel
 Züchter: Rhyner Stefan, Elm

41 HAVANNA CH 120.1386.5730.2

geb.: 08.02.18 gek.: 29.05.23
 V: **ENZO-ET** CH 120.1237.4602.8
 VV: HOLD CH 120.0295.9417.4
 M: HORNI CH 120.0852.6626.8
 MV: NILS OB CH 120.0341.4586.6

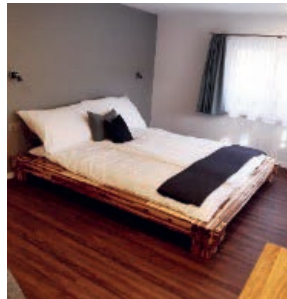
OB23/CH 58% +412 +3 -0.19 +6 -0.12 GZW: 1058
 LBE 83-83-81/85-80/83 1.L
 Ø 2L 8393 kg 3.84 % 3.25 % 98 LP 92 BD
 HL: 2B1 3.10 305 9996 kg 3.88 % 3.19 % 107 LP 94 BD
 Eigentümer: **Maute Ueli**, Dietschwil
 Züchter: Maute Jakob, Dietschwil



Gasthaus Gemsli

Fam. Bleiker
 Sidwaldstrasse 13
 9652 Neu St. Johann
 Tel. 071 994 19 17
 Mail: gemsli.bleiker@bluewin.ch
www.rest-gemsli.ch

- Gemütliches Restaurant
- Schöne Gästezimmer
- Gutbürgerliche Küche
- Znüni-Hit
- Tagesmenü
- Restaurant und Säli
- Gemütliche Gartenwirtschaft



Unsere Öffnungszeiten:
 Montag, Mittwoch-Samstag
 von 8.30-23.00Uhr

Dienstag und Sonntag Ruhetag



Natürlich Holz !

Natürlich Isoliert !

Natürlich Meier !



Daniel Meier

Bauplanung Holzbau
Neu- und Umbauten

9612 Dreien Tel. 071 983 52 18

www.meierholzbau.ch

Ein Voltreffer: Unsere Versicherungs- und Vorsorgelösungen.



Daniel Bärtschi
T 071 980 02 33



Markus Bissegger
T 071 992 64 43



Andreas Büser
T 071 992 64 46

Generalagentur Wil Sonnenhofstrasse 5, 9500 Wil
Thomas Brieger T 071 913 50 60, wil@mobiliar.ch

mobiliar.ch

die Mobiliar

1706587

Original-Braunvieh

Abt. 3: OB-Kühe, 4. und mehr Laktationen

- 42 MOERLI** CH 120.1341.0789.4
 geb.: 20.11.17 gek.: 12.08.23 OB23/CH 63% +347 -12 -0.37 +7 -0.07 GZW: 1143
 V: **LORDAN** CH 120.1126.9903.8 LBE 90-92-93/97-91/93 3.L
 VV: RINO CH 120.0265.0369.8 Ø 2L 7719 kg 3.40 % 3.30 % 92 LP 87 BD
 M: MEISLI CH 120.1166.4919.0 HL: 3A5 4.07 305 8081 kg 3.49 % 3.25 % 91 LP 87 BD
 MV: WILMO CH 120.1057.6585.6 Eigentümer: **Naef Chläus**, Schwellbrunn
 Züchter: Naef Ernst, Schönengrund
- 43 AGATE** CH 120.1340.3470.1
 geb.: 20.11.17 gek.: 24.07.23 OB23/CH 63% +144 +7 +0.02 +13 +0.12 GZW: 1106
 V: **LUCA** CH 120.0528.9304.6 LBE 94-92-90/93-96/93 3.L
 VV: GEROLD CH 111.4501.4863.0 Ø 3L 6182 kg 3.95 % 3.62 % 79 LP 80 BD
 M: VIAMALA CH 120.1171.7824.8 HL: 2A5 3.08 305 6662 kg 3.93 % 3.66 % 84 LP 80 BD
 MV: MILO CH 120.1004.0218.3 Züchter + Eig.: **Rhyner Walter**, Ricken SG
- 44 MADONNA** CH 120.1374.5534.3
 geb.: 10.09.17 gek.: 07.04.23 OB23/CH 63% -390 -4 +0.17 -4 +0.14 GZW: 1140
 V: **LORDAN** CH 120.1126.9903.8 LBE 86-93-91/93-94/91 3.L
 VV: RINO CH 120.0265.0369.8 Ø 3L 5072 kg 4.27 % 3.55 % 67 LP 82 BD
 M: MIRTA CH 120.1115.1631.2 HL: 3B4 4.05 305 6224 kg 4.24 % 3.55 % 73 LP 80 BD
 MV: JUNKER CH 120.1021.0945.5 Eigentümer: **Rhyner Christoph**, Nassen
 Züchter: Riedwyl Hans, Niedermuhlern
- 45 DIANA** CH 120.1280.7896.4
 geb.: 11.03.16 gek.: 15.03.23 OB23/CH 64% +353 +14 +0.00 +15 +0.04 GZW: 1057
 V: **WILLIAM** CH 120.0476.5396.9 LBE 75-78-74/82-80/77 1.L
 VV: FUNKER CH 120.0123.5134.0 Ø 4L 5472 kg 3.92 % 3.39 % 66 LP 69 BD
 M: ARENA CH 120.1030.3366.7 HL: 3A5 5.01 305 5870 kg 4.00 % 3.32 % 68 LP 70 BD
 MV: VALVANO CH 120.0913.4842.2 Züchter + Eig.: **Grob Ruedi**, Krinau
- 46 ZITA** CH 120.1249.2078.6
 geb.: 27.12.15 gek.: 28.11.22 OB23/CH 65% -78 -1 +0.03 +1 +0.06 GZW: 1032
 V: **EDUAL** CH 120.0376.0526.8 LBE 86-90-89/91-90/89 3.L
 VV: GRAL CH 110.0430.9065.3 Ø 5L 6678 kg 4.37 % 3.58 % 78 LP 79 BD
 M: MARTA CH 120.0525.7752.6 HL: 5B5 6.11 305 8762 kg 4.57 % 3.47 % 90 LP 86 BD
 MV: WAECHTER CH 120.0343.4523.5 Eigentümer: **Fritsche Albin**, Wattwil
 Züchter: Breitenmoser Urban, Lenzerheide/Lai
- 47 BRINI** CH 120.0699.4883.8
 geb.: 07.09.14 gek.: 17.05.23 OB23/CH 62% -174 +25 +0.47 +3 +0.13 GZW: 1213
 V: **MINOR** CH 120.0534.8553.0 LBE 89-95-93/93-92/92 3.L
 VV: ADELIO CH 111.4530.5251.4 Ø 6L 5616 kg 4.48 % 3.40 % 67 LP 68 BD
 M: WEICHSEL CH 120.0890.4570.8 HL: 5A5 6.07 305 6250 kg 4.56 % 3.38 % 71 LP 70 BD
 MV: RICO CH 110.4680.6570.0 Züchter + Eig.: **Grob Ruedi**, Krinau
- 48 SORAYA** CH 120.1070.9209.7
 geb.: 29.10.13 gek.: 05.10.23 OB23/CH 64% -834 -20 +0.21 -16 +0.20 GZW: 963
 V: **LEO** CH 120.0910.3396.0 LBE 95-94-90/90-92/92 3.L
 VV: LEVIN CH 120.0635.7049.3 Ø 6L 6112 kg 4.34 % 3.75 % 70 LP 79 BD
 M: SOLDANELLE CH 120.0474.9013.7 HL: 6A6 8.10 305 7169 kg 4.53 % 3.63 % 77 LP 83 BD
 MV: WIRBEL CH 120.0289.4151.1 Züchter + Eig.: **Strübi Willi**, Krummenau

GROB



Landmaschinen

Martin Grob
Schulhausstrasse 7
9114 Hoffeld
Tel. 079 227 24 81



Rapid



Zimmerei / Innenausbau

Hüberli



Holzbau GmbH

Dorf 898, 9651 Ennetbühl
info@hueberli-holzbau.ch

Mobile: 079 550 79 68
www.hueberli-holzbau.ch

Künzle Farma steht für gesunde Tiere



...in unseren Mineralstoffen

jetzt Herbstaktion

die schnelle +
sichere Lösung!

ZellZahlSchutz
flüssig

passt zu jedem Mineralstoff

Alcamin[®] Plus/Alcamin Natura[®] Plus mit
ZellZahlKiller bei Zellzahlproblemen

Alca Sabomin[®] Plus mit
ProblemKiller bei Klauenproblemen

grosses Biosortiment
mit über 40 Produkten

Information und Bestellungen
Franz Aebli 078 805 55 01

Künzle Farma Tel. 071 414 0 414
www.kuenzle-farma.ch

 Schweizer Qualität seit 1962

Cup der Viehzuchtvereine: Kühe in 1. Laktation

- 50** Bollhalder's Holdrio **NANCY** CH 120.1525.3626.3
 geb.: 05.10.20 gek.: 12.08.23 BS23/GA 61% -43 -7 -0.07 +2 +0.05 GZW: 1073
 V: **HOLDRIO** CH 120.1398.8113.3
 VV: **ARROW** IT 21002045985.3 Ø 2 Wägungen: 28.5kg 4.29% 3.50%
 M: **NELE** CH 120.1456.2947.7
 MV: **BLOOMING-ET** CH 120.0825.6880.8 Züchter + Eig.: **Bollhalder Hanspeter**, Unterwasser
- 51** **MANDERINA** CH 120.1584.2180.8
 geb.: 23.12.20 gek.: 23.08.23 BS23/GA 63% +429 +22 +0.06 +25 +0.14 GZW: 1188
 V: **CADENCE-ET** US 71130650.7
 VV: **BROOKINGS-ET** US 198772.0 1. Wägung: 29.2kg 3.54% 3.25%
 M: **MANDA** CH 120.1385.1445.2
 MV: **BLOOMING-ET** CH 120.0825.6880.8 Züchter + Eig.: **Nagel Bruno**, Müselbach
- 52** **MIAMI** CH 120.1520.6737.8
 geb.: 14.04.20 gek.: 13.01.23 BS23/CH 48% +224 +9 +0.00 +14 +0.09 GZW: 1202
 V: **HUGE SG-ET** CH 120.1377.9862.4 LBE 83-82-82/84-82/83 1.L
 VV: **BENDER-ET** IT 34990885777.8 1. Lakt 2.09 269 6658 kg 3.94 % 3.54 % 89 BD
 M: **MILENIA** CH 120.1241.7008.2
 MV: **EASY-LOVER** CH 120.0636.8110.6 Eigentümer: **Huser Sandro**, Necker
 Züchter: Huser Walter, Necker
- 53** **KELANI** CH 120.1548.7821.7
 geb.: 08.11.20 gek.: 03.05.23 BS23/G 62% -207 -9 -0.01 +4 +0.15 GZW: 1113
 V: **PALMER-ET** CH 120.1387.5636.4 LBE 85-84-83/83-82/83 1.L
 VV: **PIERO** CH 120.1218.0606.9 Einsatzleistung: 24.1kg 3.11% 2.84%
 M: **KUMALI** CH 120.1204.2638.1
 V: **BIVER** CH 120.0942.9007.0 Züchter + Eig.: **Oberholzer Manuel**, Dietfurt
- 54** **DISTEL** CH 120.1569.3847.6
 geb.: 05.03.21 gek.: 18.09.23 BS23/A 31% +243 +10 -0.01 +12 +0.05 GZW: 1166
 V: **BRANDO** CH 120.1456.6056.2
 VV: **BAYS-ET** CH 120.1145.9349.5
 M: **DEBI** CH 120.1267.1207.5
 MV: **DONALD-NHB** CH 120.1156.8672.1 Züchter + Eig.: **Brunner Ueli**, Ebnet-Kappel
- 55** Hinterberger's Calvin **BREITKOPF** CH 120.1524.5753.7
 geb.: 02.09.20 gek.: 24.06.23 BS23/A 41% +132 +10 +0.06 +14 +0.13 GZW: 1191
 V: **CALVIN-ET** CH 120.0794.8035.9
 VV: **NESTA** IT 24000366344.1 Einsatzleistung: 27.1kg 3.54% 3.21%
 M: **BRAVI** CH 120.1403.5350.6
 MV: **BLOOMING-ET** CH 120.0825.6880.8 Züchter + Eig.: **Hinterberger Walter**, Ennetbühl
- 56** **ENZIAN** CH 120.1426.0654.9
 geb.: 02.09.20 gek.: 25.01.23 BS23/CH 48% +166 +10 +0.05 +3 -0.04 GZW: 1110
 V: **ENRICO** CH 120.0675.6180.0 LBE 78-83-77/83-84/80 1.L
 VV: **ELEVATION** US 193857.9 1. Lakt 2.05 282 6040 kg 3.79 % 3.36 % 84 BD
 M: **ALASKA** CH 120.1317.0311.2
 MV: **ALINO** CH 120.0677.5320.5 Züchter + Eig.: **Werder Urs**, Ganterschwil
- 58** Erwin's Calvin **CORONA** CH 120.1508.4736.1
 geb.: 25.07.20 gek.: 23.01.23 BS23/CH 48% +268 +4 -0.09 +12 +0.04 GZW: 1124
 V: **CALVIN-ET** CH 120.0794.8035.9 LBE 79-80-82/86-83/82 1.L
 VV: **NESTA** IT 24000366344.1 1. Lakt 2.06 263 5741 kg 3.45 % 3.21 % 85 BD
 M: **BLUEEMLI** CH 120.1219.1725.3
 MV: **BLOOMING-ET** CH 120.0825.6880.8 Züchter + Eig.: **Gantenbein Erwin**, Bächli (Hemberg)
- 59** Castelli BS Pete **JAMEA** CH 120.1582.3088.2
 geb.: 06.10.20 gek.: 10.05.23 BS23/GA 61% +117 -5 -0.14 +11 +0.10 GZW: 1150
 V: **PETE-ET** CH 120.1309.0035.2
 VV: **CALVIN-ET** CH 120.0794.8035.9 Einsatzleistung: 16.4kg 3.17% 2.97%
 M: **JAVA** CH 120.1416.9342.7
 MV: **LENNOX** CH 120.1197.0288.5 Eigentümer: **Truniger Peter**, Kirchberg SG
 Züchter: Castelli Sandro + Nicole, Neudorf

Cup der Viehzuchtvereine: Kühe in 1. Laktation

- 61** Schafflützel Visor **BELLA** CH 120.1568.4864.5
 geb.: 24.01.21 gek.: 22.03.23 BS23/G 60% +73 +17 +0.20 +14 +0.16 GZW: 1149
 V: **VISOR P** DE 950731351.5 LBE 81-81-83/84-84/82 1.L
 VV: VIPER P DE 948954326.9 1. Lakt 2.02 219 6597 kg 3.64 % 3.46 % 104 BD
 M: BIANCA CH 120.1416.7245.3
 MV: BIVER CH 120.0942.9007.0 Züchter + Eig.: **Schafflützel Patrick**, Krummenau
- 62** **GRAZIELLA** CH 120.1565.7568.8
 geb.: 27.04.21 gek.: 24.08.23 BS23/A 41% -66 +7 +0.13 -5 -0.03 GZW: 1049
 V: **ELMSTAR** CH 120.1322.3380.9
 VV: LENNOX CH 120.1197.0288.5 Ø 2 Wägungen: 22.8kg 3.04% 3.45%
 M: GOLDI CH 120.1237.0163.8
 MV: ASTRO CH 120.0569.2944.4 Eigentümer: **Brunner Peter**, Lütisburg
 Züchter: Brunner Hans, Lütisburg
- 63** **CHOLINE** CH 120.1372.7940.6
 geb.: 20.02.20 gek.: 13.10.22 BS23/CH 51% +559 +15 -0.10 +21 +0.02 GZW: 1158
 V: **HAEGAR** CH 120.1185.8292.1 LBE 85-87-84/87-80/85 1.L
 VV: UDORO CH 120.1051.3484.3 Ø 1L 305 8023 kg 3.96 % 3.64 % 109 LP 108 BD
 M: CARO CH 120.1206.0728.5
 MV: BLOOMING-ET CH 120.0825.6880.8 Eigentümer: **Kurath Andreas**, Libingen
 Züchter: Kurath Martin, Libingen
- 64** Wittenwilers Julius **CIPSY** CH 120.1596.0641.9
 geb.: 08.09.20 gek.: 29.01.23 BS23/G 62% +338 +1 -0.18 +17 +0.07 GZW: 1176
 V: **JULIUS** CH 120.1456.9397.3 LBE 83-84-84/87-84/85 1.L
 VV: SUPERSTAR IT 14990127961.0 1. Lakt 2.05 264 7089 kg 3.27 % 3.65 % 100 BD
 M: CINA CH 120.1391.4389.7
 MV: ALINO CH 120.0677.5320.5 Züchter + Eig.: **Wittenwiler Andreas**, Nesslau

 **ISLER Print GmbH**
 St. Gallerstrasse 49
 CH-9100 Herisau
 Tel. 071 367 17 70



www.stallplaketten.com • isler@stallplaketten.com



Genomische Zuchtwertschätzung

«*Schneller vorwärtskommen
mit der genomischen Selektion.*»

- ✓ Mit den genomischen Zuchtwerten erfolgt die Selektion exakter.
- ✓ Dank genaueren Zuchtwerten beim Jungvieh paaren Sie gezielter an.
- ✓ Dank verkürztem Generationenintervall erhöhen Sie den Zuchtfortschritt.

Braunvieh Schweiz
Chamerstrasse 56
CH-6300 Zug
Tel. 041 729 33 11
www.braunvieh.ch

BRAUNVIEH 

Cup der Viehzuchtvereine: Kühe in 1. Laktation

- 65 ASIA** CH 120.1606.9964.6
 geb.: 16.03.21 gek.: 24.09.23 BS23/A 40% +413 +14 -0.04 +17 +0.03 GZW: 1192
 V: **BRICE-ET** CH 120.1313.8044.3
 VV: BENDER-ET IT 34990885777.8
 M: MELANIE CH 120.1466.1208.9
 MV: TENNDITH CH 120.0835.0936.7 Züchter + Eig.: **Tobler Richard**, Oberhelfenschwil
- 66 BONA** CH 120.1586.9277.2
 geb.: 28.11.20 gek.: 01.02.23 BS23/CH 47% +837 +12 -0.29 +21 -0.11 GZW: 1259
 V: **BRICE-ET** CH 120.1313.8044.3 LBE 81-78-83/84-86/82 1.L
 VV: BENDER-ET IT 34990885777.8 1. Lakt 2.02 267 6215 kg 3.30 % 3.40 % 107 BD
 M: CANDY CH 120.1360.5744.9
 MV: CALVIN-ET CH 120.0794.8035.9 Züchter + Eig.: **Gemperle Thomas**, St. Peterzell
- 67 ALMA** CH 120.1532.5953.6
 geb.: 05.09.20 gek.: 17.09.23 BS23/A 41% -103 -8 -0.06 -2 +0.03 GZW: 1055
 V: **HOLDRIO** CH 120.1398.8113.3
 VV: ARROW IT 21002045985.3
 M: STAR CH 120.1267.8429.4
 MV: BLOOMING-ET CH 120.0825.6880.8 Eigentümer: **Bösch Thomas**, Stein SG
 Züchter: Bösch Hansueli, Stein SG
- 68 RENA** CH 120.1248.0353.9
 geb.: 06.08.20 gek.: 12.07.23 BS23/A 34% -284 -1 +0.16 -3 +0.11 GZW: 1073
 V: **ALEX** CH 120.1317.5720.7
 VV: LENNOX CH 120.1197.0288.5 Einsatzleistung: 25.6kg 3.55% 3.47%
 M: RELLI CH 120.1316.6017.0
 MV: CALVIN-ET CH 120.0794.8035.9 Züchter + Eig.: **Stricker Gebrüder**, Wattwil
- 69 SORAIA** CH 120.1596.9473.7
 geb.: 29.11.20 gek.: 01.09.23 BS23/A 38% -13 +1 +0.02 +5 +0.07 GZW: 1103
 V: **PALMER-ET** CH 120.1387.5636.4
 VV: PIERO CH 120.1218.0606.9 Ø 2 Wägungen: 22.4kg 3.62% 3.70%
 M: SOFIA CH 120.1360.0913.4
 MV: ALASKO CH 120.1024.1748.2 Züchter + Eig.: **Künzle Walter**, Wildhaus



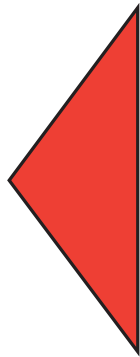


**GROSS
TIER
ÄRZTE**

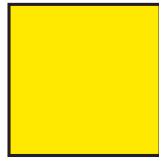
Obertoggenburg

071 994 94 00

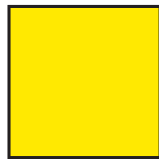
The complex block contains an illustration on the left and text on the right. The illustration depicts a man in traditional red and white attire, wearing a hat and carrying a staff, standing next to a brown cow and a small goat. The text is in a bold, sans-serif font, with 'GROSS TIER ÄRZTE' in large letters, 'Obertoggenburg' in a smaller font, and the phone number '071 994 94 00' in the largest font at the bottom.



Maurerarbeiten



RÄBSAMEN



9602 Müselbach Tel. 071 931 35 33

Cup der Viehzuchtvereine: Kühe in 2. Laktation

- 75** Büsser's Holdrio **COSTA** CH 120.1557.1753.9
 geb.: 04.08.20 gek.: 17.08.23 BS23/G 68% -84 +6 +0.13 +3 +0.09 GZW: 1126
 V: **HOLDRIO** CH 120.1398.8113.3 LBE 84-87-86/85-82/85 1.L
 VV: **ARROW** IT 21002045985.3 Ø 1L 305 6222 kg 4.31 % 3.66 % 87 LP 91 BD
 M: **CELERINA** CH 120.0639.8444.3
 MV: **ALINO** CH 120.0677.5320.5
 Eigentümer: **Huber Franz**, Alt St. Johann
 Züchter: Büsser-Alder Ivo, Goldingen
- 76** **GEMSLI** CH 120.1350.9532.9
 geb.: 23.12.19 gek.: 12.06.23 BS23/CH 51% +189 +9 +0.02 +15 +0.12 GZW: 1130
 V: **PETE-ET** CH 120.1309.0035.2 LBE 83-83-81/85-80/83 1.L
 VV: **CALVIN-ET** CH 120.0794.8035.9 Ø 1L 305 8538 kg 4.70 % 3.71 % 108 LP 108 BD
 M: **GAMORA** CH 120.1350.9396.7
 MV: **HAEGAR** CH 120.1185.8292.1
 Eigentümer: **Bissig Daniel**, Müselbach
 Züchter: Koller August, Ardez
- 77** Kocher's Brice **BONNY** CH 120.1577.0978.5
 geb.: 13.09.20 gek.: 01.09.23 BS23/G 68% +380 +18 +0.04 +20 +0.10 GZW: 1200
 V: **BRICE-ET** CH 120.1313.8044.3 LBE 86-84-83/84-84/84 1.L
 VV: **BENDER-ET** IT 34990885777.8
 M: **ZIVA** CH 120.1251.7573.4
 MV: **BLOOMING-ET** CH 120.0825.6880.8
 Eigentümer: **Brunner Jakob**, Wattwil
 Züchter: Kocher Andreas, Wald ZH
- 78** **NELLY** CH 120.1394.5719.2
 geb.: 25.03.19 gek.: 21.12.22 BS23/CH 55% +150 +10 +0.05 +1 -0.06 GZW: 1053
 V: **TENNDITH** CH 120.0835.0936.7 LBE 81-82-83/83-81/82 1.L
 VV: **GLENN-ET** CH 120.0236.6446.0 Ø 1L 305 7396 kg 4.14 % 3.61 % 93 LP 91 BD
 M: **NINA** CH 120.1229.7719.5
 MV: **AGITO P** CH 120.1064.9414.4
 Eigentümer: **GB Thomas + Lukas Fust**, Lütisburg Station
 Züchter: Bleiker Ueli, Lichtensteig
- 79** **THERES** CH 120.1505.2173.5
 geb.: 05.12.19 gek.: 24.07.23 BS23/CH 53% +614 +15 -0.13 +20 -0.02 GZW: 1180
 V: **SWIZZERO** CH 120.1399.0976.9 LBE 84-81-81/84-80/82 1.L
 VV: **DAREDEVIL-ET** US 3012559129.9 Ø 1L 305 6311 kg 4.02 % 3.25 % 88 LP 79 BD
 M: **MEISLI** CH 120.1271.9978.3
 MV: **ARROW** IT 21002045985.3
 Züchter + Eig.: **Hilpertshausen-Signer Walter**, Ebnet-Kappel
- 80** **TRACEY** CH 120.1465.6646.7
 geb.: 03.09.19 gek.: 27.08.23 BS23/CH 54% -48 +5 +0.10 +1 +0.04 GZW: 1118
 V: **TENNDITH** CH 120.0835.0936.7 LBE 84-83-77/87-81/83 1.L
 VV: **GLENN-ET** CH 120.0236.6446.0 Ø 1L 305 5774 kg 4.42 % 3.53 % 81 LP 86 BD
 M: **PAYLIE** CH 120.0841.9009.0
 MV: **PELUX-ET** CH 120.0285.1040.3
 Eigentümer: **Wickli-Zraggen Beat**, Ennetbühl
 Züchter: Zraggen Walter, Guttannen
- 81** **JAMAICA** CH 120.1374.9111.2
 geb.: 29.10.19 gek.: 14.03.23 BS23/CH 54% +48 +2 +0.00 +9 +0.10 GZW: 1062
 V: **ALASKO** CH 120.1024.1748.2 LBE 83-83-82/82-80/82 1.L
 VV: **BLOOMING-ET** CH 120.0825.6880.8 Ø 1L 305 5336 kg 3.73 % 3.43 % 81 LP 92 BD
 M: **JESSICA** CH 120.1218.6783.1
 MV: **FAVAZZO** CH 120.1122.8365.7
 Eigentümer: **Gross Marianne**, Ganterschwil
 Züchter: Gross Andreas, Ganterschwil
- 83** **GARDA** CH 120.1528.6636.0
 geb.: 23.01.20 gek.: 27.07.23 BS23/CH 47% -369 +2 +0.24 -5 +0.11 GZW: 1005
 V: **LENNOX** CH 120.1197.0288.5 LBE 84-83-83/85-84/84 1.L
 VV: **BIVER** CH 120.0942.9007.0 Ø 1L 305 6337 kg 4.42 % 3.57 % 84 LP 103 BD
 M: **GREINA** CH 120.1363.2141.0
 MV: **EINSTEIN** CH 120.0478.9906.0
 Eigentümer: **Frei Christian**, Hemberg
 Züchter: Wirth Markus, Niederstetten

Cup der Viehzuchtvereine: Kühe in 2. Laktation

- 84 LARISSA** CH 120.1430.0644.7
geb.: 30.11.19 gek.: 24.07.23 BS23/G 68% -301 -7 +0.07 -9 +0.02 GZW: 1011
V: **GLENWOOD-ET** CH 120.1309.0606.4 LBE 84-84-84/82-81/83 1.L
VV: CALVIN-ET CH 120.0794.8035.9 Ø 1L 305 5921 kg 4.09 % 3.66 % 79 LP 94 BD
M: PRESIA CH 120.1244.4462.6
MV: PRESENT CH 120.0576.9035.0 Züchter + Eig.: **Thoma-Huber Stefan**, Müselbach
- 86 UMINA** CH 120.1471.0687.7
geb.: 22.02.20 gek.: 05.10.23 BS23/CH 31% -364 +14 +0.41 +18 +0.44 GZW: 1105
V: **PARKER-ET** CH 120.1361.3078.4 LBE
VV: LENNOX CH 120.1197.0288.5 Ø 1L 270 5566 kg 4.51 % 4.26 % 81 LP 88 BD
M: ROXANA CH 120.1362.3773.5
MV: PRIMOS CH 120.1176.4688.4 Züchter + Eig.: **Wittenwiler Werner**, Krummenau
- 87 Meile Calvin ELMIRA** CH 120.1488.5097.7
geb.: 11.05.19 gek.: 18.07.23 BS23/CH 55% +90 -17 -0.28 -11 -0.19 GZW: 1031
V: **CALVIN-ET** CH 120.0794.8035.9 LBE 82-80-83/82-80/82 1.L
VV: NESTA IT 24000366344.1 Ø 1L 305 7618 kg 3.40 % 3.15 % 93 LP 92 BD
M: ELONA CH 120.1023.0958.9
MV: WILLIAM BV CH 120.0459.6502.6 Züchter + Eig.: **GG Meile Tobias + Walter**, Lütisburg
- 88 MIRANDA** CH 120.1468.8138.6
geb.: 29.07.19 gek.: 21.01.23 BS23/CH 56% +1044 +28 -0.18 +24 -0.16 GZW: 1207
V: **HAEGAR** CH 120.1185.8292.1 LBE 81-86-84/87-84/84 1.L
VV: UDORO CH 120.1051.3484.3 Ø 1L 305 7583 kg 3.92 % 3.24 % 99 LP 98 BD
M: MANIA CH 120.1326.9693.2
MV: CALVIN-ET CH 120.0794.8035.9 Züchter + Eig.: **GG Fässler Ruedi + Remo**, Lütisburg Station
- 89 Tischhauser's Allure GLOEGGLI** CH 120.1451.0361.8
geb.: 06.10.18 gek.: 12.03.23 BS23/G 69% +158 -14 -0.28 +6 +0.01 GZW: 1085
V: **ALLURE** CH 120.1176.2290.1 LBE 86-86-81/86-82/84 1.L
VV: BIG STAR CH 120.1039.8721.2 Ø 1L 305 7268 kg 3.47 % 3.59 % 92 LP 96 BD
M: GRACIELLA CH 120.1276.9102.7
MV: CALVIN-ET CH 120.0794.8035.9 Züchter + Eig.: **Tischhauser Hansueli**, Krummenau
- 90 BONITA** CH 120.1496.9332.0
geb.: 21.05.19 gek.: 21.08.23 BS23/CH 52% -25 -16 -0.21 -3 -0.03 GZW: 1073
V: **SILVERSTAR** CH 120.0550.7270.7 LBE 82-86-83/86-75/83 1.L
VV: SESAM CH 120.0057.9327.0
M: BOERNJ CH 120.1144.0054.0
MV: SALOMON CH 120.0962.9600.1 Eigentümer: **Schiess Thomas**, Necker
Züchter: Item Ernst, Necker
- 91 ESCA** CH 120.1456.0572.3
geb.: 08.05.19 gek.: 20.01.23 BS23/CH 58% +722 +23 -0.08 +29 +0.05 GZW: 1185
V: **BLOOMING-ET** CH 120.0825.6880.8 LBE 86-85-84/85-80/84 1.L
VV: GLENN-ET CH 120.0236.6446.0 Ø 1L 305 8607 kg 3.90 % 3.54 % 115 LP 98 BD
M: ERNA CH 120.0872.3120.2
MV: SANDO CH 120.0301.0410.2 Züchter + Eig.: **Knaus Jakob**, St. Peterzell
- 92 Holestei's Dynamite HAS** CH 120.1513.8129.1
geb.: 15.04.20 gek.: 17.07.23 BS23/G 68% +230 +6 -0.04 +16 +0.11 GZW: 1164
V: **DYNAMITE-ET** US 3129321096.8 LBE 85-85-82/85-82/84 1.L
VV: CADENCE-ET US 71130650.7 Ø 1L 291 11124 kg 3.43 % 3.87 % 157 LP 148 BD
M: HEIDA CH 120.1389.1620.1
MV: BIVER CH 120.0942.9007.0 Eigentümer: **Holenstein Martin**, Stein SG
Züchter: Holenstein Hans + Martin, Stein SG

Cup der Viehzuchtvereine: Kühe in 2. Laktation

- 93 Alder's Fact MEITE** CH 120.1508.6362.0
 geb.: 30.11.19 gek.: 19.03.23 BS23/G 69% +745 +23 -0.09 +22 -0.05 GZW: 1285
 V: **FACT-ET** CH 120.1127.4206.2 LBE 88-89-87/87-85/87 2.L
 VV: ANIBAL-ET CH 120.0830.2516.4 Ø 1L 305 7021 kg 3.96 % 3.38 % 100 LP 104 BD
 M: MARIELLE CH 120.1358.9449.6
 MV: BIVER CH 120.0942.9007.0 Züchter + Eig.: **Alder-Inauen Emil**, Wattwil
- 94 SUSI** CH 120.1456.8679.1
 geb.: 17.10.19 gek.: 04.10.23 BS23/CH 51% +400 +8 -0.11 +14 +0.00 GZW: 1211
 V: **TOBY-ET** US 3138129971.4 LBE 80-80-83/85-82/82 1.L
 VV: DAREDEVIL-ET US 3012559129.9
 M: SALOME CH 120.1312.5193.4
 MV: HAEGAR CH 120.1185.8292.1 Züchter + Eig.: **Steiner Ruedi**, Wildhaus

Schönenberger

Landmaschinen AG | 9602 Müselbach



Neu bei uns!
 Fahrzeuge von Lindner

- Reparaturen aller Marken
- Land- und Kommunaltechnik
- Spezialkonstruktionen
- Kleingeräte

Telefon 071 931 33 55 | www.schoenenberger-landmaschinen.ch




Ihre Spezialisten
aus der Region

GEBR. ALPIGER AG

Tiefbau Transporte Muldenservice

Alt St. Johann ▪ Amden ▪ Nesslau

WWW.GEBR-ALPIGER.CH



Holzbau
Schreinerei
Sägerei

andreas bischof.ch

Sändlistrasse 14 | 9657 Unterwasser | Tel 071 999 36 44



WATTWIL

ländlich zentral

Cup der Viehzuchtvereine: Kühe in 3. Laktation

- 100** Looser BS Tenndith **BALOMA** CH 120.1484.8973.3
 geb.: 12.10.19 gek.: 05.10.23 BS23/CH 59% -432 +8 +0.36 +3 +0.26 GZW: 1081
 V: **TENNDITH** CH 120.0835.0936.7 LBE 83-81-85/87-85/85 1.L
 VV: GLENN-ET CH 120.0236.6446.0 Ø 2L 6379 kg 4.60 % 4.07 % 88 LP 91 BD
 M: BLEIKA CH 120.1390.2525.4 HL: 2A6 2.11 305 7374 kg 4.53 % 4.24 % 92 LP 91 BD
 MV: PHIL CH 120.1179.5309.8 Züchter + Eig.: **Looser Stefan**, Alt St. Johann
- 101** ELIS CH 120.1353.4540.0
 geb.: 12.08.18 gek.: 23.06.23 BS23/CH 54% +756 +1 -0.39 +16 -0.14 GZW: 1123
 V: **SEMINO** CH 120.1251.7769.1 LBE
 VV: SOTSCHI-ET CH 120.1120.5613.8 Ø 2L 7454 kg 3.56 % 3.33 % 92 LP 81 BD
 M: ELSTER CH 120.1139.4883.8 HL: 2A1 3.11 297 7723 kg 3.60 % 3.34 % 92 LP 81 BD
 MV: TORNADO CH 120.1002.2070.1 Züchter + Eig.: **Jung Roman**, Bazenheim
- 102** ALMA CH 120.1383.3482.1
 geb.: 22.10.17 gek.: 19.09.22 BS23/CH 63% +22 -14 -0.21 -3 -0.05 GZW: 1066
 V: **TENNDITH** CH 120.0835.0936.7 LBE 81-81-83/85-85/83 1.L
 VV: GLENN-ET CH 120.0236.6446.0 Ø 3L 8538 kg 3.46 % 3.38 % 107 LP 95 BD
 M: ALINA CH 120.0826.0378.3 HL: 3A5 4.11 305 9262 kg 3.35 % 3.47 % 107 LP 95 BD
 MV: JONGLEUR-ET CH 120.0270.9369.3 Züchter + Eig.: **Schweizer Christian + Melchior**, St. Peterzell
- 103** Lussenhof's Calvin **CHANELLE** CH 120.1334.6891.0
 geb.: 17.09.17 gek.: 27.09.23 BS23/CH 63% -145 -21 -0.21 -13 -0.11 GZW: 1056
 V: **CALVIN-ET** CH 120.0794.8035.9 LBE 85-84-85/88-82/85 1.L
 VV: NESTA IT 24000366344.1 Ø 3L 7050 kg 3.81 % 3.24 % 86 LP 95 BD
 M: BAMBI CH 120.1088.5356.7 HL: 2B3 3.05 305 7543 kg 3.74 % 3.16 % 87 LP 95 BD
 MV: SILVERSTAR CH 120.0550.7270.7 Eigentümer: **Barnert Matthias**, Lütisburg Station
 Züchter: Jost Hubert + Patrick, Obergesteln
- 104** ELSA CH 120.1363.1619.5
 geb.: 08.09.18 gek.: 02.04.23 BS23/CH 56% +3 -8 -0.11 -10 -0.14 GZW: 1023
 V: **NESCO** CH 120.1243.8290.4 LBE
 VV: NESCARDO CH 120.0725.9053.6 Ø 1L 305 7434 kg 3.94 % 3.31 % 100 LP 88 BD
 M: EDITH CH 120.1264.4078.7 HL: 1B5 2.03 305 7434 kg 3.94 % 3.31 % 100 LP 88 BD
 MV: HACKER DE 942089722.2 Züchter + Eig.: **Nef Hanspeter**, Ebnet-Kappel
- 105** DONAU CH 120.1392.5965.9
 geb.: 04.10.18 gek.: 22.08.23 BS23/CH 59% -69 -14 -0.16 +8 +0.15 GZW: 1090
 V: **BLOOMING-ET** CH 120.0825.6880.8 LBE 83-83-83/80-76/81 1.L
 VV: GLENN-ET CH 120.0236.6446.0 Ø 2L 6033 kg 4.00 % 3.81 % 79 LP 76 BD
 M: DAISY CH 120.1197.4329.1 HL: 2A5 3.10 305 6715 kg 3.89 % 3.80 % 83 LP 75 BD
 MV: INKA CH 120.1001.7329.8 Züchter + Eig.: **Lusti Christian**, Ennetbühl
- 106** PIRANDA CH 120.1408.5045.6
 geb.: 28.07.18 gek.: 15.05.23 BS23/CH 61% -436 +0 +0.25 +0 +0.22 GZW: 1021
 V: **BIVER** CH 120.0942.9007.0 LBE 81-84-74/82-84/80 1.L
 VV: BLOOMING-ET CH 120.0825.6880.8 Ø 2L 6048 kg 4.28 % 3.70 % 71 LP 83 BD
 M: PIA CH 120.0793.6250.1 HL: 2B1 3.07 305 6232 kg 4.38 % 3.80 % 68 LP 82 BD
 MV: JONGLEUR-ET CH 120.0270.9369.3 Züchter + Eig.: **Fischbacher Urs**, Ganterschwil
- 108** R. Baumann BS Salomon **CINDY** CH 120.1365.0083.9
 geb.: 24.09.18 gek.: 28.04.23 BS23/G 72% +414 -9 -0.35 +8 -0.09 GZW: 1081
 V: **SALOMON** CH 120.0962.9600.1 LBE 85-77-81/85-82/83 1.L
 VV: DALLY-ET US 197305.1 Ø 2L 6324 kg 3.61 % 3.30 % 84 LP 87 BD
 M: CINZIA CH 120.0802.2887.2 HL: 2A5 3.06 305 7099 kg 3.34 % 3.25 % 87 LP 85 BD
 MV: NELGOR CH 120.0552.7031.8 Eigentümer: **Baumann Ruedi + Christof**, Bächli (Hemberg)
 Züchter: Baumann Ruedi, Bächli (Hemberg)
- 109** TUSSY CH 120.1454.0572.9
 geb.: 04.07.19 gek.: 21.09.23 BS23/CH 59% -69 +7 +0.14 +4 +0.09 GZW: 1033
 V: **ANIBAL-ET** CH 120.0830.2516.4 LBE 80-79-80/81-82/80 1.L
 VV: VIGOR-ET US 195618.4 Ø 2L 6022 kg 4.56 % 3.68 % 77 LP 81 BD
 M: TOFFIFEE CH 120.0592.5624.0 HL: 2A1 3.03 305 6326 kg 4.19 % 3.83 % 77 LP 79 BD
 MV: NORWIN CH 120.0810.8209.1 Züchter + Eig.: **Egli Hannes**, Kirchberg SG

Cup der Viehzuchtvereine: Kühe in 3. Laktation

- 111 RINA** CH 120.1373.3843.1
 geb.: 18.09.18 gek.: 26.11.22 BS23/CH 62% -183 -2 +0.08 +7 +0.19 GZW: 1025
 V: **LENNOX** CH 120.1197.0288.5 LBE 90-90-88/92-91/90 3.L
 VV: BIVER CH 120.0942.9007.0 Ø 3L 5680 kg 4.08 % 3.77 % 70 LP 82 BD
 M: RITA CH 120.1220.7350.7 HL: 3B5 4.02 305 7176 kg 4.18 % 3.75 % 77 LP 80 BD
 MV: ANIBAL-ET CH 120.0830.2516.4 Züchter + Eig.: **Looser Hans**, Krummenau
- 112 YANINA** CH 120.1378.1757.8
 geb.: 11.02.18 gek.: 03.12.22 BS23/CH 63% +339 +7 -0.09 +11 -0.01 GZW: 1092
 V: **ANIBAL-ET** CH 120.0830.2516.4 LBE 83-84-81/84-82/83 1.L
 VV: VIGOR-ET US 195618.4 Ø 2L 7352 kg 4.01 % 3.72 % 88 LP 95 BD
 M: YVONNE CH 120.0862.9055.2 HL: 1B1 2.07 305 8586 kg 3.92 % 3.56 % 108 LP 94 BD
 MV: WAGOR CH 120.0085.8127.0 Eigentümer: **Thalmann Patrick**, Lütisburg
 Züchter: **Thalmann Cornell**, Lütisburg
- 113 MELCKA** CH 120.1482.6435.4
 geb.: 28.02.19 gek.: 06.10.23 BS23/G 70% +197 -8 -0.21 -2 -0.13 GZW: 1051
 V: **CALVIN-ET** CH 120.0794.8035.9 LBE 82-81-81/84-83/82 1.L
 VV: NESTA IT 24000366344.1 Ø 2L 6241 kg 3.84 % 3.24 % 80 LP 85 BD
 M: SCHOEFLI CH 120.1133.7908.3 HL: 2C3 3.08 290 6793 kg 3.77 % 3.17 % 84 LP 83 BD
 MV: PAYSSLI-ET DE 813034326.5 Züchter + Eig.: **Ott Raphael**, Dreien
- 114 H.U. Huser's Calvin ROMINA** CH 120.1444.8049.9
 geb.: 22.08.18 gek.: 21.09.22 BS23/G 73% +717 +12 -0.22 +27 +0.03 GZW: 1245
 V: **CALVIN-ET** CH 120.0794.8035.9 LBE 91-94-93/96-95/93 3.L
 VV: NESTA IT 24000366344.1 Ø 2L 9204 kg 3.99 % 3.70 % 116 LP 110 BD
 M: RONJA CH 120.1270.5138.8 HL: 3B6 4.01 305 10949 kg 4.05 % 3.69 % 122 LP 109 BD
 MV: BLOOMING-ET CH 120.0825.6880.8 Züchter + Eig.: **Huser Hansueli**, Neu St. Johann
- 115 BRIMENTA** CH 120.1462.5778.5
 geb.: 17.06.19 gek.: 21.05.23 BS23/CH 54% -92 +8 +0.16 -1 +0.03 GZW: 1158
 V: **MENTOR** CH 120.1306.7111.5 LBE 86-80-83/86-80/84 1.L
 VV: GRISCHA STAR CH 120.1114.6625.9 Ø 2L 6418 kg 4.26 % 3.66 % 88 LP 94 BD
 M: BRITTA CH 120.1306.3211.6 HL: 2C3 3.01 296 6529 kg 4.43 % 3.78 % 86 LP 93 BD
 MV: ROEBI CH 120.0885.5994.7 Züchter + Eig.: **Huber Toni**, Oberhelfenschwil
- 116 Bischi's Bender PIA** CH 120.1439.7111.0
 geb.: 04.09.18 gek.: 28.05.23 BS23/G 72% -175 +1 +0.12 +10 +0.22 GZW: 1107
 V: **BENDER-ET** IT 34990885777.8 LBE 86-86-86/85-83/85 1.L
 VV: BIVER CH 120.0942.9007.0 Ø 2L 8254 kg 4.42 % 3.59 % 107 LP 102 BD
 M: PISA CH 120.0851.3496.3 HL: 2B5 3.06 305 8541 kg 4.74 % 3.71 % 102 LP 103 BD
 MV: PELUX-ET CH 120.0285.1040.3 Züchter + Eig.: **Bischofberger Christian**, Schönengrund
- 117 DARIA** CH 120.1467.6137.4
 geb.: 01.10.18 gek.: 07.09.23 BS23/CH 59% -69 -5 -0.03 +3 +0.08 GZW: 983
 V: **LENNOX** CH 120.1197.0288.5 LBE 84-85-83/84-82/83 1.L
 VV: BIVER CH 120.0942.9007.0 Ø 2L 7719 kg 4.20 % 3.44 % 99 LP 89 BD
 M: DORINA CH 120.0990.5403.5 HL: 2A6 3.11 305 8062 kg 4.63 % 3.50 % 98 LP 89 BD
 MV: PROUD CH 120.0512.6569.1 Eigentümer: **Bösch Thomas**, Stein SG
 Züchter: **Bösch Hansueli**, Stein SG
- 118 ALONA** CH 120.1277.0837.4
 geb.: 15.12.18 gek.: 01.09.23 BS23/CH 59% -505 -6 +0.21 -1 +0.24 GZW: 1118
 V: **NALDO** CH 120.1251.6084.6 LBE 85-83-85/87-85/85 1.L
 VV: ARROW IT 21002045985.3 Ø 2L 6348 kg 4.22 % 3.80 % 83 LP 86 BD
 M: ALMA CH 120.1210.4894.0 HL: 2C5 3.09 278 6517 kg 3.87 % 3.79 % 84 LP 85 BD
 MV: NESCARDO CH 120.0725.9053.6 Züchter + Eig.: **Fässler Roger**, Wattwil
- 119 NORENA** CH 120.1471.6576.8
 geb.: 03.08.19 gek.: 02.09.23 BS23/G 70% +613 -5 -0.40 +14 -0.10 GZW: 1097
 V: **NICE GP** FR 1537235547.7 LBE 89-89-85/91-90/89 2.L
 VV: FACT-ET CH 120.1127.4206.2 Ø 2L 8216 kg 3.71 % 3.40 % 112 LP 100 BD
 M: NARZISSE CH 120.1107.2690.3 HL: 2C6 3.02 298 8356 kg 3.49 % 3.42 % 113 LP 99 BD
 MV: BIVER CH 120.0942.9007.0 Züchter + Eig.: **Wenk Bernhard**, Wildhaus

Lieferung lose, in BigBag oder Rundballen:

- Zuckerrübenschnitzel
nass und getrocknet
- Häckselmais
- Maiswürfel und
Kolbenschrot
- Klee-Eiweisswürfel
- Grassiloballen
- Melasse



BIOSUISSE
und konventionell



WAELT GmbH

Lohnunternehmen &
Landesprodukte
9556 Affeltrangen
079 288 16 05

Wir sind gerne für Sie da.

Wir zählen Landwirte, kleinere KMU-Betriebe und Privatpersonen zu unserem geschätzten Kundenkreis.

- ✓ Buchhaltungen und Jahresabschluss / Steuern aller Art
- ✓ Finanzierungen
- ✓ Veränderungen auf dem Betrieb (Übergabe, Aufgabe, Verkauf)
- ✓ Landwirtschaftsrecht / Abparzellierung von Grundstücken
- ✓ Ehevertrag / Testament / Erbschaften

Wir halten Ihnen den Rücken frei.

WerSa-Treuhand GmbH

Werner Raschle, Ob. Baumgarten 13a, 9127 St. Peterzell
071 377 19 88 / raschle@wersa-treuhand.ch

Walter Raschle, 9105 Schönengrund
071 361 11 82 / 079 544 98 11

wa.raschle@wersa-treuhand.ch



Geschäftsstelle Nesslau:

WerSa-Treuhand GmbH
Erika Künzli

Hauptstrasse 4, 9650 Nesslau

Tel. 071 565 70 50

frei@wersa-treuhand.ch

Öffnungszeiten

Montag:

08.30 – 11.30 / 14.00 – 17.00

Dienstag - Donnerstag:

08.30 – 11.30



www.wersa-treuhand.ch

DOBRY BYK-ET



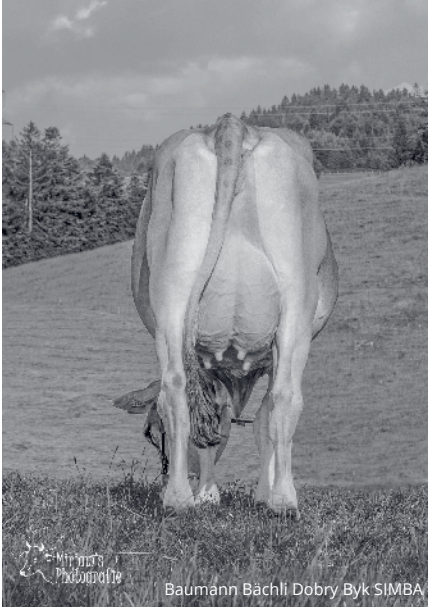
CH 120.1150.0452.5

stöckligen Sinatra DOBRY BYK-ET B14C

KK: AB

BCN: A1/A1

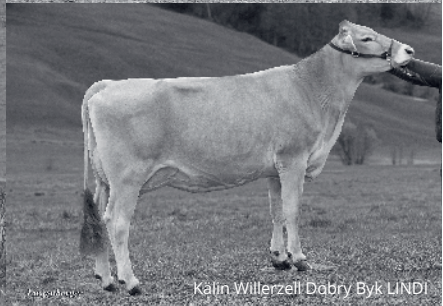
Seasidebloom SINATRA x Calvin DOBRY DEN VG85 x Fernando DOBRY EX91 x Zeus DINAR EX90 x Vinozak DIVA EX90



Baumann Bächli Dobry Byk SIMBA



DOBRY BYK



Kälin Willerzell Dobry Byk LINDI

*Frei von Glenn- (somit auch von Blooming und Biver), Vigor- und Huray-Blut.
Und dennoch mit hervorragenden Genen ausgestattet. Sein Vater, SINATRA,
ist einer der besten töchtergeprüften Stier der letzten Jahre.*

*DOBRY BYK-ET hat ausgezeichnete funktionelle Merkmale. Dazu ein sehr gutes
Exterieur, wobei die Becken besonders herausstechen. Breite, lange und abgezogene Becken
mit einer straffen Oberlinie und einem hervorragend gelagerten Umdreher.*

DOBRY BYK-ET ist gesext verfügbar.



Select Star SA
Telefon 022 349 73 73
info@selectstar.ch
www.selectstar.ch





Landi
N E S S L A U
Genossenschaft
Tel. 058 400 62 00
www.landinesslau.ch

- Haus und Garten
- Getränke
- Obst / Gemüse
- Arbeitskleider
- UFA-Futter für Gross- und Kleintiere
- Schnitzelballen, Stroh, Heu

AGROLA-Tankstelle mit Shop:



Einkaufen und Tanken an 365 Tagen

Montag – Samstag 06.00 – 21.00 Uhr

Sonntag 07.00 – 20.00 Uhr

**Wir freuen uns auf Ihren Besuch in der LANDI und im Agrola Shop
an der Toggenburgerstrasse 40, 9652 Neu St. Johann.**



Mobile: 079 543 24 63

Huser Forst- und Lohnarbeiten

Ihr Partner aus Nesslau für Forst und Landwirtschaft



Gasthaus
Krone

Metzgete
24.25.26.Nov. 2023

Heimeliges Restaurant
Gutbürgerliche Küche
Grosser Saal
9651 Ennetbühl

Cup der Viehzuchtvereine: Kühe in 4. Laktation

125 VENEZIA CH 120.1307.5912.7

geb.: 01.01.17 gek.: 08.02.23
 V: **CALVIN-ET** CH 120.0794.8035.9
 VV: NESTA IT 24000366344.1
 M: VILENA CH 120.1178.3470.0
 MV: ASTRO CH 120.0569.2944.4

BS23/CH 63% +477 -2 -0.29 +9 -0.10 GZW: 1109
 LBE 95-90-95/93-92/93 3.L
 Ø 3L 7844 kg 3.61 % 3.20 % 96 LP 94 BD
 HL: 3B8 4.10 305 8740 kg 3.54 % 3.01 % 100 LP 93 BD
 Eigentümer: **Huber Andreas**, Unterwasser
 Züchter: Scherrer Hansueli, Ebnat-Kappel

126 PENKY CH 120.1327.9517.8

geb.: 14.01.18 gek.: 13.10.23
 V: **GOTTARDO** CH 120.1152.0220.4
 VV: GENOX-BOY CH 120.0794.8936.9
 M: JENKY CH 120.0976.3300.3
 MV: CHALANGER CH 120.0752.9768.5

BS23/CH 59% -120 +6 +0.15 -2 +0.03 GZW: 941
 LBE 80-82-78/83-81/80 1.L
 Ø 2L 7330 kg 4.35 % 3.74 % 87 LP 88 BD
 HL: 3B1 4.07 305 7370 kg 4.41 % 3.76 % 79 LP 87 BD
 Eigentümer: **Bürge Philipp**, Bazenheim
 Züchter: Bürge Georg, Bazenheim

127 Näfs Wudy PALA CH 120.1331.9355.3

geb.: 31.03.18 gek.: 05.09.23
 V: **WUDY** CH 120.1258.1954.6
 VV: BLOOMING-ET CH 120.0825.6880.8
 M: PAMELA 2 CH 120.1015.4981.8
 MV: JONGLEUR-ET CH 120.0270.9369.3

BS23/CH 58% -644 -34 -0.12 -15 +0.11 GZW: 960
 LBE 82-80-85/85-82/83 1.L
 Ø 3L 5374 kg 3.94 % 3.64 % 66 LP 78 BD
 HL: 2B4 3.06 294 5721 kg 3.74 % 3.58 % 66 LP 80 BD
 Züchter + Eig.: **Näf Christian**, Brunnadern

128 FALTER CH 120.1359.8012.0

geb.: 17.05.17 gek.: 20.11.22
 V: **TENNIDITH** CH 120.0835.0936.7
 VV: GLENN-ET CH 120.0236.6446.0
 M: FAY CH 120.0799.2340.5
 MV: ELEVATION US 193857.9

BS23/G 74% -336 -4 +0.13 -5 +0.09 GZW: 1073
 LBE 85-84-82/82-83/83 1.L
 Ø 4L 5571 kg 4.11 % 3.84 % 62 LP 70 BD
 HL: 4B1 5.06 305 6575 kg 4.11 % 3.80 % 64 LP 68 BD
 Eigentümer: **Scherrer Reto**, Bütschwil
 Züchter: Hofstetter Michael, Ricken SG

129 MIA CH 120.1168.4336.9

geb.: 03.01.17 gek.: 01.09.23
 V: **ANIBAL-ET** CH 120.0830.2516.4
 VV: VIGOR-ET US 195618.4
 M: MINNIE CH 120.0989.3274.7
 MV: JENOR CH 120.0895.6960.0

BS23/CH 62% +155 -3 -0.13 +0 -0.07 GZW: 982
 LBE 82-84-74/81-80/80 1.L
 Ø 3L 7671 kg 3.85 % 3.46 % 98 LP 97 BD
 HL: 2A6 4.04 305 8702 kg 3.73 % 3.39 % 115 LP 96 BD
 Eigentümer: **Bohl Ernst**, Ebnat-Kappel
 Züchter: Brunner-Schalch, Ebnat-Kappel

130 Wickli's Salomon WOLKE CH 120.1361.9148.8

geb.: 09.07.17 gek.: 31.07.23
 V: **SALOMON** CH 120.0962.9600.1
 VV: DALLY-ET US 197305.1
 M: WHITNEY CH 120.0803.6991.9
 MV: WURL-ET CH 110.3231.9261.9

BS23/G 74% +281 +10 -0.02 +4 -0.08 GZW: 1053
 LBE 94-95-91/92-89/92 3.L
 Ø 3L 7697 kg 4.43 % 3.44 % 98 LP 100 BD
 HL: 2A6 3.03 305 8228 kg 4.42 % 3.46 % 104 LP 100 BD
 Eigentümer: **Wickli-Müller Markus**, Ennetbühl
 Züchter: Wickli Ulrich, Ennetbühl

131 EVELIN CH 120.1236.4188.0

geb.: 01.04.17 gek.: 23.09.23
 V: **FAVAZZO** CH 120.1122.8365.7
 VV: BAJAZZO CH 120.0664.7982.3
 M: EVI CH 120.1038.1273.6
 MV: FANTASTIC-ET CH 120.0550.7284.4

BS23/CH 63% -538 -6 +0.23 -5 +0.20 GZW: 997
 LBE 87-93-90/87-93/88 3.L
 Ø 4L 6379 kg 4.41 % 3.72 % 74 LP 81 BD
 HL: 4A1 5.05 305 7515 kg 4.22 % 3.61 % 78 LP 82 BD
 Züchter + Eig.: **Ramsauer Jakob**, Ganterschwil

133 Rechsteiner BS Juan NENA CH 120.1324.7355.7

geb.: 15.10.17 gek.: 26.02.23
 V: **JUAN** CH 120.1179.7374.4
 VV: JOE-ET CH 120.0793.5404.9
 M: NARINA CH 120.1078.6692.6
 MV: MEKEY-ET CH 120.0984.2068.8

BS23/CH 65% +274 +29 +0.24 +16 +0.09 GZW: 1120
 LBE 91-90-93/95-96/93 3.L
 Ø 3L 9521 kg 4.23 % 3.72 % 119 LP 104 BD
 HL: 3A5 4.05 305 11280 kg 4.12 % 3.71 % 130 LP 110 BD
 Züchter + Eig.: **Rechsteiner Walter**, Bächli (Hemberg)



Züchtertägungen Braunvieh 2023

Donnerstag, 2. November	Markthalle Toggenburg, Wattwil
Montag, 6. November	Restaurant Frohe Aussicht, Uznach
Dienstag, 7. November	Markthalle Schohl, Sargans
Dienstag, 21. November	Restaurant Freihof, Gossau

Der Beginn ist jeweils um **20.00 Uhr**.

www.wildhaus.ch

EINFACH
SCHNEE ERLEBEN

WILDHAUS

Cup der Viehzuchtvereine: Kühe in 4. Laktation

- 134 Florin's Calvin JAMBA** CH 120.1263.4401.6
geb.: 29.01.16 gek.: 29.01.23 BS23/CH 68% +141 +3 -0.04 +10 +0.07 GZW: 1130
V: **CALVIN-ET** CH 120.0794.8035.9 LBE 92-92-94/95-93/93 3.L
VV: NESTA IT 24000366344.1 Ø 4L 8859 kg 3.85 % 3.73 % 100 LP 96 BD
M: JESSY CH 120.0982.9383.1 HL: 4A1 5.11 305 9750 kg 3.75 % 3.65 % 96 LP 90 BD
MV: ADVANTAGE-ET US 68108198.5 Eigentümer: **Künzli Martin**, Dietschwil
Züchter: Florin Georg, Serneus
- 136 ELIAN** CH 120.1286.0947.2
geb.: 06.11.16 gek.: 14.10.2023 BS23/CH 64% +120 -13 -0.25 -1 -0.07 GZW: 1066
V: **VIDAL-ET** CH 120.0839.9346.3 LBE 92-89-93/97-94/93 3.L
VV: VIGOR-ET US 195618.4 Ø 4L 7256 kg 3.62 % 3.60 % 89 LP 89 BD
M: ERIKA CH 120.0851.2718.7 HL: 3A6 4.11 305 7652 kg 3.55 % 3.55 % 85 LP 90 BD
MV: JONGLEUR-ET CH 120.0270.9369.3 Züchter + Eig.: **GG Hans + Ruedi Brunner**, Krummenau
- 137 Berry's Blooming EDELWEISS** CH 120.1389.4139.5
geb.: 24.10.17 gek.: 04.08.23 BS23/CH 63% +2 -20 -0.28 +1 +0.01 GZW: 1011
V: **BLOOMING-ET** CH 120.0825.6880.8 LBE 93-89-93/92-91/92 3.L
VV: GLENN-ET CH 120.0236.6446.0 Ø 3L 7324 kg 3.78 % 3.55 % 87 LP 100 BD
M: ELIN CH 120.1049.5754.2 HL: 1A1 2.09 305 7500 kg 3.91 % 3.43 % 96 LP 108 BD
MV: JET-ET CH 120.0357.0041.5 Eigentümer: **Lusti Andreas**, Lütisburg
Züchter: Berry Hanspeter, Grüsich
- 138 GIOJA** CH 120.1322.3595.7
geb.: 16.11.16 gek.: 10.08.23 BS23/CH 64% -50 +3 +0.07 +2 +0.05 GZW: 1027
V: **GENOX-BOY** CH 120.0794.8936.9 LBE 84-85-80/86-86/83 1.L
VV: GLENN-ET CH 120.0236.6446.0 Ø 3L 7955 kg 3.97 % 3.61 % 98 LP 92 BD
M: GINA CH 120.1176.0599.7 HL: 3B5 5.02 305 8922 kg 4.30 % 3.80 % 96 LP 94 BD
MV: ASTRO CH 120.0569.2944.4 Züchter + Eig.: **Giezendanner Heinz**, Mosnang
- 139 Jörg Scherrer's Calvin CITTA** CH 120.1268.0103.8
geb.: 09.10.17 gek.: 17.09.23 BS23/CH 65% +426 -9 -0.35 +11 -0.05 GZW: 1135
V: **CALVIN-ET** CH 120.0794.8035.9 LBE 96-90-92/97-91/94 3.L
VV: NESTA IT 24000366344.1 Ø 3L 8160 kg 3.45 % 3.37 % 109 LP 101 BD
M: VIKTORIA CH 120.1089.3046.6 HL: 3B6 4.06 305 8985 kg 3.68 % 3.45 % 108 LP 102 BD
MV: FANTASTIC-ET CH 120.0550.7284.4 Züchter + Eig.: **Scherrer Jörg**, Nesslau
- 140 ANDREA** CH 120.1320.2976.1
geb.: 30.03.17 gek.: 23.11.22 BS23/CH 66% -146 +3 +0.13 -10 -0.07 GZW: 1014
V: **TENNDITH** CH 120.0835.0936.7 LBE 90-94-91/96-96/93 3.L
VV: GLENN-ET CH 120.0236.6446.0 Ø 4L 7226 kg 4.39 % 3.48 % 85 LP 80 BD
M: ASTRID CH 120.0912.0227.4 HL: 3B5 4.06 305 8211 kg 4.34 % 3.42 % 90 LP 81 BD
MV: MIGG CH 120.0603.8585.4 Eigentümer: **Ruoss Alexander**, Oberheffenschwil
Züchter: Graf Emil, Oberheffenschwil
- 141 BRUENI** CH 120.1240.0935.1
geb.: 26.02.16 gek.: 16.10.23 BS23/CH 60% -623 -18 +0.10 -28 -0.09 GZW: 953
V: **OLINO** CH 120.1101.9564.8 LBE 90-92-87/94-97/91 3.L
VV: OLMO CH 120.0675.3652.5 Ø 4L 6995 kg 4.09 % 3.30 % 86 LP 86 BD
M: BERNA CH 120.0879.5415.6 HL: 2A5 3.07 305 7539 kg 4.06 % 3.33 % 92 LP 86 BD
MV: CHAMPI-ET CH 120.0157.0749.6 Eigentümer: **Naef Chläus**, Schwellbrunn
Züchter: Naef Ernst, Schöngengrund
- 142 HEIDI** CH 120.1336.2961.8
geb.: 12.08.17 gek.: 23.09.23 BS23/CH 64% -156 -4 +0.03 +6 +0.16 GZW: 1072
V: **BLOOMING-ET** CH 120.0825.6880.8 LBE 91-92-91/92-94/91 3.L
VV: GLENN-ET CH 120.0236.6446.0 Ø 4L 5681 kg 4.31 % 3.54 % 72 LP 78 BD
M: HELVETIA CH 120.0830.5488.1 HL: 4C6 5.03 286 6600 kg 4.50 % 3.55 % 78 LP 76 BD
MV: VIGOR-ET US 195618.4 Züchter + Eig.: **Bohl Thomas**, Stein SG

Cup der Viehzuchtvereine: Kühe in 4. Laktation

143 RIGI CH 120.1300.3025.7

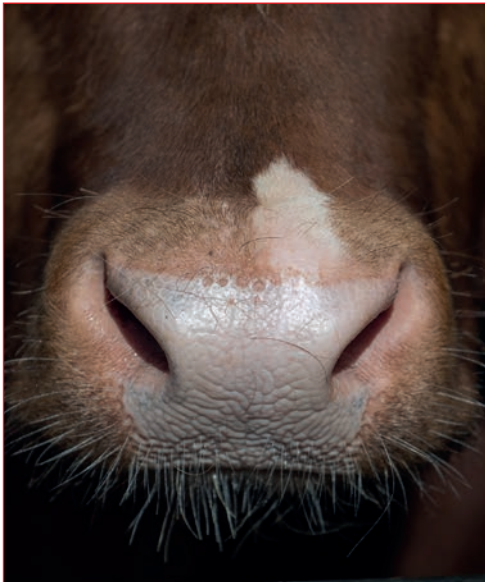
geb.: 07.05.17 gek.: 19.02.23
 V: **TENNDITH** CH 120.0835.0936.7
 VV: GLENN-ET CH 120.0236.6446.0
 M: ROMI CH 120.0850.1085.4
 MV: ELEVATION US 193857.9

BS23/CH 62% +253 -3 -0.18 -1 -0.13 GZW: 1088
 LBE 80-87-90/92-95/88 3.L
 Ø 2L 7785 kg 3.79 % 3.07 % 96 LP 84 BD
 HL: 3A5 4.09 305 8071 kg 3.78 % 3.07 % 92 LP 83 BD
 Züchter + Eig.: **Fritsche Peter**, Wattwil

144 Frei's Biver **SENTA** CH 120.1316.9106.8

geb.: 25.08.16 gek.: 01.10.22
 V: **BIVER** CH 120.0942.9007.0
 VV: BLOOMING-ET CH 120.0825.6880.8
 M: SEREINA CH 120.0746.6235.4
 MV: GEIER CH 120.0921.2504.6

BS23/CH 67% -305 +16 +0.40 +5 +0.22 GZW: 1074
 LBE 94-94-94/94-94/94 5.L
 Ø 4L 7751 kg 4.42 % 3.81 % 96 LP 102 BD
 HL: 5B6 6.01 305 9450 kg 4.85 % 3.69 % 102 LP 107 BD
 Züchter + Eig.: **Frei Peter**, Wildhaus



Für jedes Tier das richtige Futter

Die breite Palette der FORS-Qualitätsfutter deckt sämtliche Bedürfnisse Ihrer Tiere.

FORS - Ihr innovativer Partner - bringt Sie weiter!

**Ihr Berater in der Region:
 Lukas Bösch, 079 299 93 56**

Rufen Sie uns an!
 Wir sind für Sie da!

www.fors-futter.ch



Kunz Kunath AG 3401 Burgdorf 8570 Weinfelden
 FORS-Futter 034 427 00 00 071 531 13 31



WATTWIL

ländlich zentral



Stefan Egli

DeLaval-Service

**Melktechnik - Fütterung - Stalleinrichtung -
Kühlung**

Dorfplatz 10
8737 Gommiswald

Tel.: 055 280 64 08, Natel: 079 200 13 73
E-Mail: egli.stefan@bluewin.ch

Produkte für die Landwirtschaft

Seit Jahrzehnten sind wir im
Dienste des Bauern und für das
Wohlbefinden seiner Tiere.

Unser Sortiment

- WALSER®-Tran & -MultiVIT
- Penergetic-Produkte
- Weitere Produkte

www.walser-ag.ch



Kontakt

Haben Sie Fragen?

Gerne sind wir für Sie da.

Kurt Item

+41 79 462 41 59, aussendienst-c@walser-ag.ch

Hanspeter Barmettler

+41 79 673 91 07, aussendienst-g@walser-ag.ch



Kurt

Hanspeter

RAIFFEISEN

Toggenburger
Raiffeisenbanken

Gratis
in über 500
Museen

Wo Vergangenes zum Leben erwacht

Als Raiffeisen-Mitglied mit MemberPlus-Status erhalten Sie zusammen mit bis zu drei Kindern freien Eintritt in über 500 Museen.

**MEMBER
PLUS**

raiffeisen.ch/museum